

CB DOPPELKLAPPE DIE BESTANDTEILE

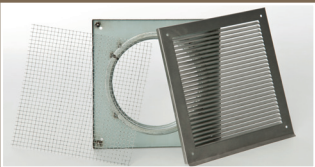
Die Bestandteile im Überblick



Doppelklappenmodul
(inkl. 2x Silikondichtung, Doppelklappengriff Edelstahl)



PVC Kunststoffrohr
Länge 43 cm – beliebig ablängbar zur Wanddurchführung
(Außendurchmesser 174 mm, Wanddungsstärke 3 mm)



Außenluftgitter Edelstahl
Edelstahl Außenluftgitter in revisionierbarer Außführung inkl. Insektenschutzgitter und Tropfkante (für den Einsatzbereich Außenwand)



Adapter für Vierkant/Welle/Motorische Steuerung
Im Lieferumfang enthaltener Adapter zum Anschließen einer flexiblen Welle, eines Vierkantstabes oder einer motorischen Steuerung

Die Preise

| Artikel | WG | Artikel-Nr. | Freier Querschnitt | Listenpreis zzgl. ges. MwSt. / € |
|--|-----|-------------|--------------------|----------------------------------|
| CB Doppelklappe inklusive Zubehör und 80 mm Stutzen | KMO | vlsdk80es | 50 | 196,00 |
| CB Doppelklappe inklusive Zubehör und 100 mm Stutzen | KMO | vlsdk100es | 78 | 196,00 |
| CB Doppelklappe inklusive Zubehör und 125 mm Stutzen | KMO | vlsdk125es | 124 | 196,00 |
| CB Doppelklappe inklusive Zubehör und 150 mm Stutzen | KMO | vlsdk150es | 173 | 196,00 |

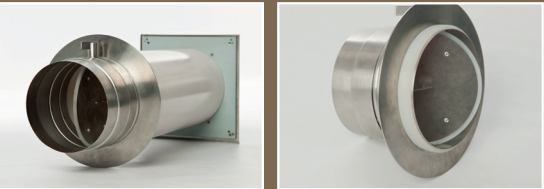
Alle Preise in Euro zzgl. gesetzl. MwSt.; Freier Querschnitt in cm²



CB EINZELKLAPPE

CB Einzelklappe

Die Nachteile gegenüber CB Doppelklappe:



- Weniger dicht als Doppelklappe
- Keine Kälteentkopplung
- Keine Isolierwirkung der Klappe
- Problematik: Kondensatbildung

Ebenfalls als Zubehör enthalten:



PVC Kunststoffrohr



Außenluftgitter



Adapter

Die Preise

| Artikel | WG | Artikel-Nr. | Freier Querschnitt | Listenpreis zzgl. ges. MwSt. / € |
|--|-----|-------------|--------------------|----------------------------------|
| CB Einzelklappe inklusive Zubehör und 80 mm Stutzen | KMO | vlsek80es | 50 | 98,00 |
| CB Einzelklappe inklusive Zubehör und 100 mm Stutzen | KMO | vlsek100es | 78 | 98,00 |
| CB Einzelklappe inklusive Zubehör und 125 mm Stutzen | KMO | vlsek125es | 124 | 98,00 |
| CB Einzelklappe inklusive Zubehör und 150 mm Stutzen | KMO | vlsek150es | 173 | 98,00 |

Alle Preise in Euro zzgl. gesetzl. MwSt.; Freier Querschnitt in cm²

CB-tec GmbH

Grüntenstr. 18

D - 87789 Woringen

Tel.: +49 - (0) 83 31 - 49 86 6 - 0

Fax: +49 - (0) 83 31 - 49 86 6 - 19

info@cb-tec.de

www.cb-tec.de

Bei allen angegebenen Maßangaben handelt es sich um „ca.-Angaben“. Der fachgerechte Einbau obliegt alleine dem ausführenden Betrieb. Druckfehler und Irrtümer vorbehalten. Auf Grund technischer Verbesserungen können ausgelieferte Produkte von den hier abgebildeten in Details abweichen. Alle Listenpreise zzgl. gesetzl. MwSt. | Listenpreise gültig ab 01.03.2012 | Bilderquelle: CB-tec GmbH | Layout & Satz: www.ogratia.de

HINWEISE: Bzgl. der Installation sind unbedingt die gesetzlichen insb. die baurechtlichen/feuerpolizeilichen Vorgaben des jeweiligen Landes/Bundeslandes bzgl. des jeweiligen Anwendungsgebietes der Luftklappen zu beachten! Für Rückfragen wenden Sie sich bitte an die zuständige Behörde. Bei Anwendung als Verbrennungsluftleitung/Verbrennungsluftöffnung sind unbedingt die gesetzlichen insb. baurechtlichen/feuerpolizeilichen Vorgaben des jeweiligen Landes/Bundeslandes zu beachten! Auskunft erteilt hier i.d.R. die zuständige Behörde bzw. in vielen Ländern/Bundesländern der zuständige Schornsteinfegermeister darüber, wie die Verbrennungsluftleitung/Verbrennungsluftöffnung konzipiert werden muss. Zum Teil bestehen in verschiedenen Ländern/Bundesländern gesetzliche Vorgaben, die das Verschließen bzw. Zustellen der Verbrennungsluftleitung/Verbrennungsluftöffnung verbieten, sofern nicht durch besondere Sicherheitseinrichtungen (Motorische Klappensteuerungen, zweite parallele Luftführung vom Aufstellraum (Zwangsregelung: Luftklappe für Außenluft zu – Öffnung Verbrennungsluftversorgung über Raumluft auf) etc.) gewährleistet ist, dass die Feuerstätten nur bei geöffnetem Verschluss betrieben werden können. Jegliche Gewährleistung bzw. Regress aufgrund unrechtmäßig/unsachgemäß eingebauter Klappen ist Seitens der CB-tec GmbH ausgeschlossen.

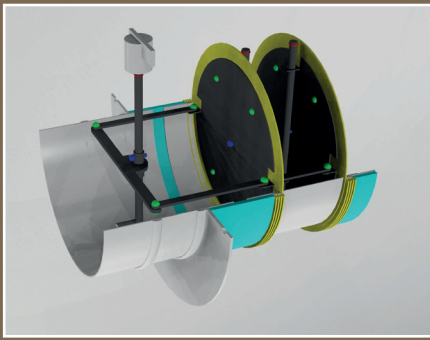
CB DOPPELKLAPPE INKLUSIVE ZUBEHÖR

CB DOPPELKLAPPE
DIE ISOLIERENDE Klappe ZWISCHEN „WARM UND KALT“

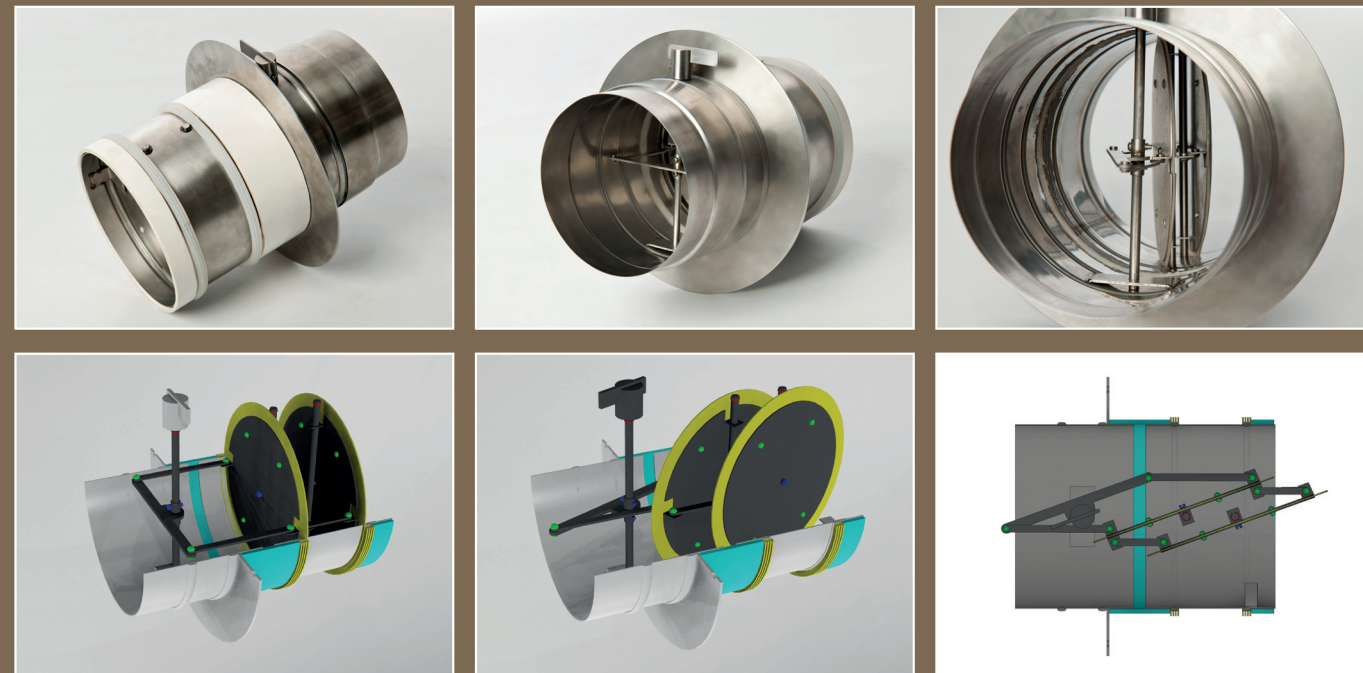
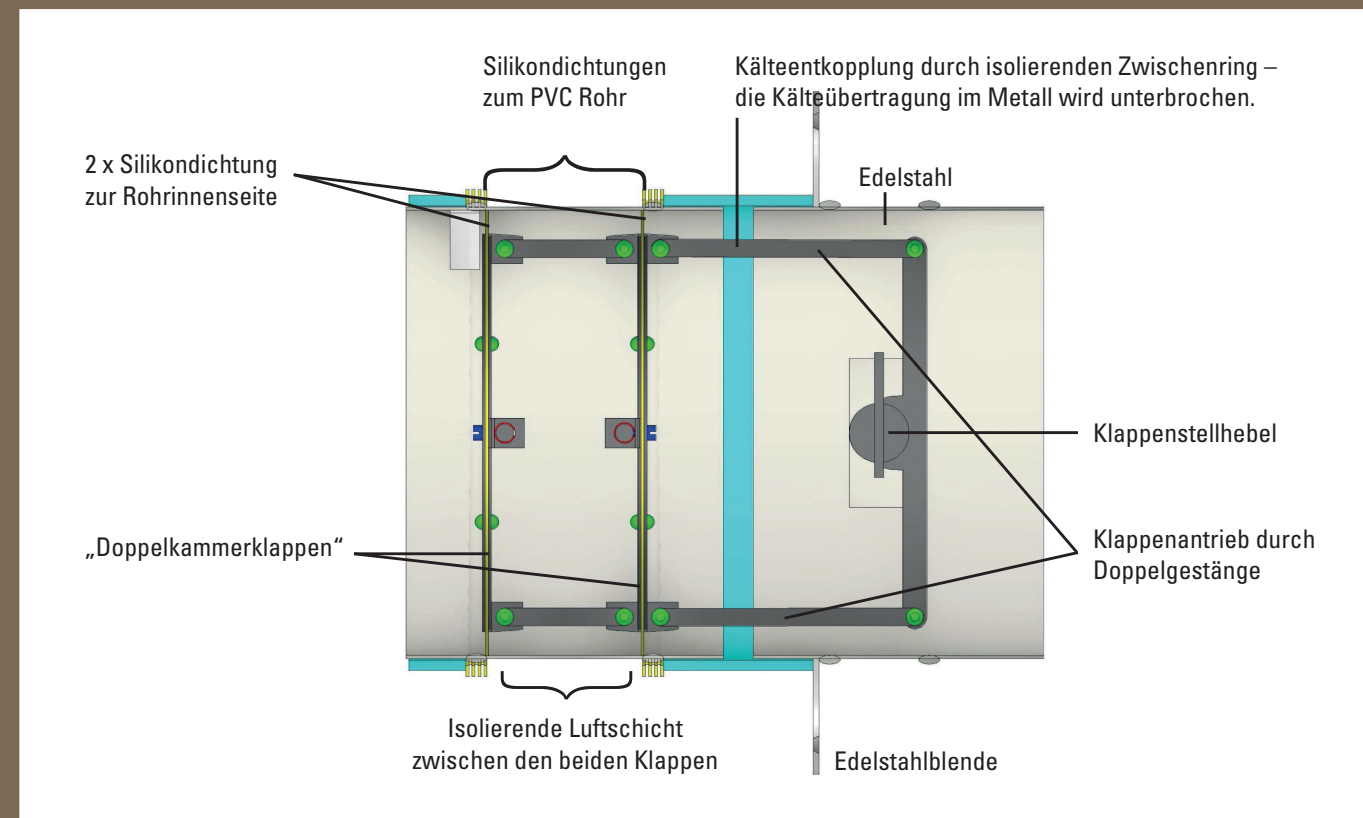
Immer dann, wenn eine Verbindung zwischen warmen und kalten Bereichen isolierend verschlossen werden soll, ist dies ein Fall für die CB Doppelklappe.



- **Dichtschließend – Kälteentkoppelt**
- **Wirkt Kondensatbildung und Energieverlust effektiv entgegen**
- **Inklusive PVC-Rohr und Außenluftgitter** (für den Einsatzbereich Außenwanddurchführung)
- **Inklusive Adapter** für Griffverlängerungen bzw. Aufnahme einer motorischen Steuerung
- **Zahlreiche Anwendungs- und Einsatzgebiete**
- **Verschiedene Durchmesser** (80, 100, 125, 150 mm)



CB DOPPELKLAPPE DIE TECHNIK

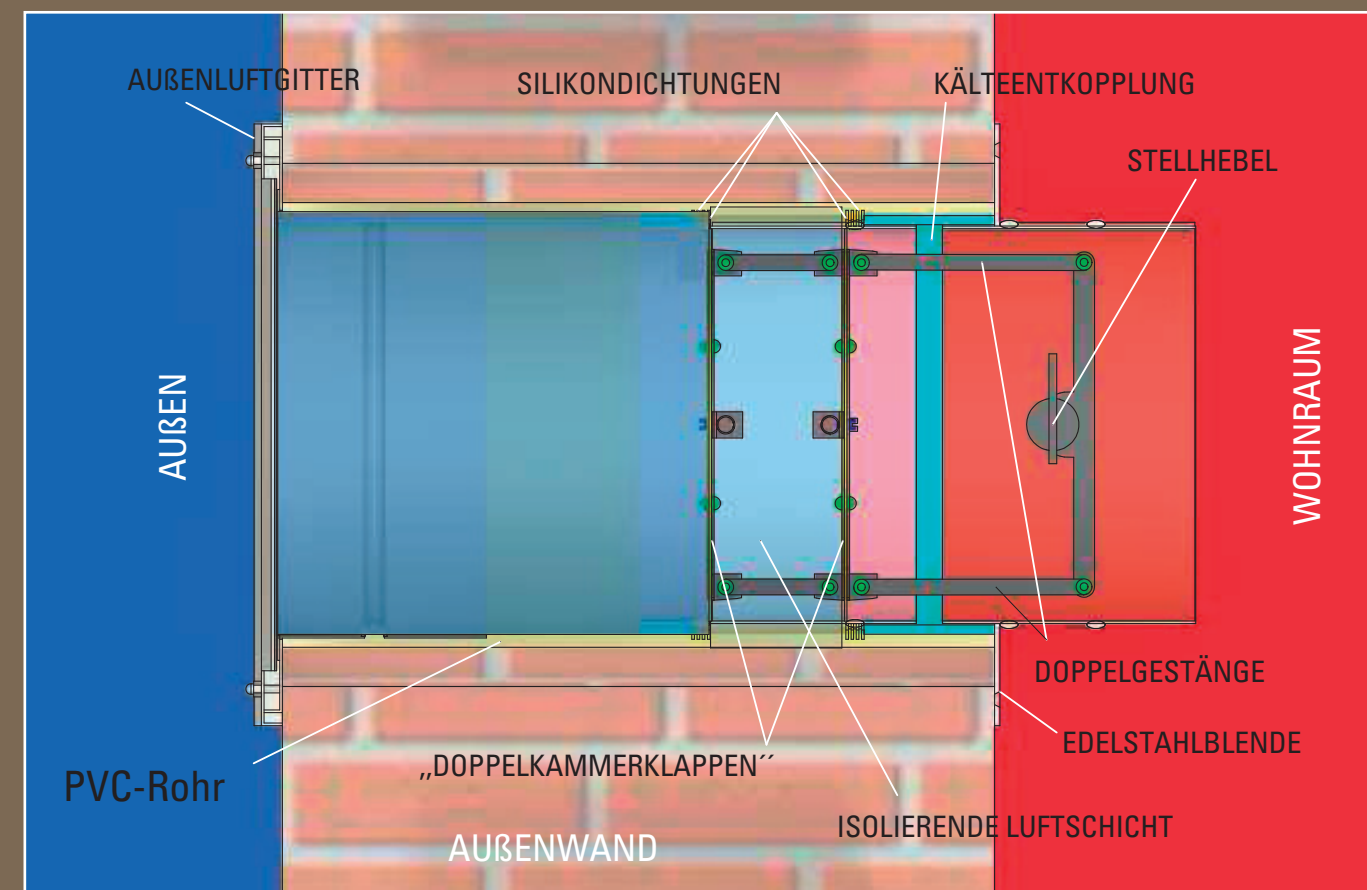


CB DOPPELKLAPPE DIE VORTEILE

CB DOPPELKLAPPE – Die Vorteile im Überblick

- Beide Klappen mit integrierter Silikondichtung für höhere Dichtigkeit
- Die stehende Luftschicht zwischen den Doppelklappen wirkt isolierend
- Kälteentkopplung des Doppelklappenmoduls mittels eingesetztem Kunststoffring
- Mögliche Klappensteuerungen: 1. Manuell durch Stellhebel (Stellhebel im Lieferumfang enthalten)
2. Automatisch durch Stellmotor (bauseits)
- Klappenantrieb durch Doppelgestänge
- Doppelklappenmodul aus Edelstahl
- Materialübergänge mit Silikon abgedichtet
- Montage mittels Kernbohrung 180–200 mm (Bei Einsatz Außenwand)
- Erhältlich in den Stützdurchmessern: 80/100/125/150 mm

Schema „Wärmeübergang an der Außenwand“



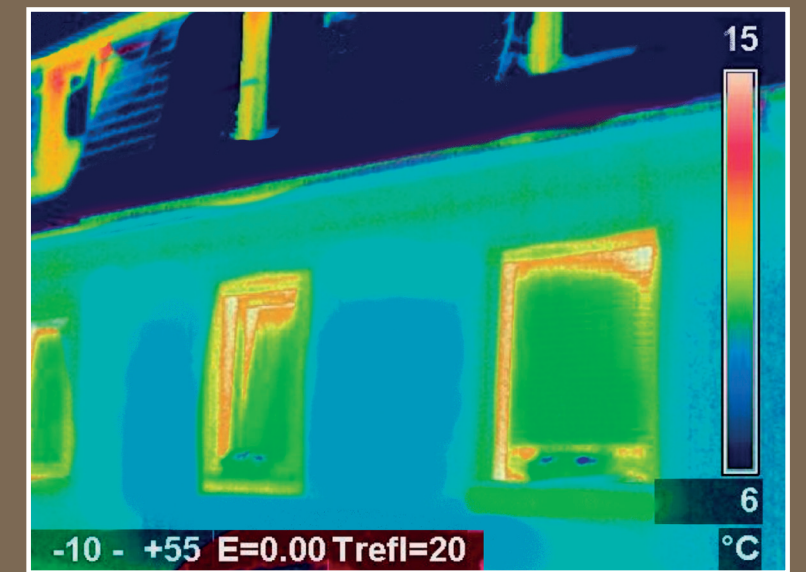
CB DOPPELKLAPPE ANWENDUNGSGEBIETE

CB DOPPELKLAPPE DIE ISOLIERENDE KLAPPE ZWISCHEN „WARM UND KALT“

Immer dann, wenn eine Verbindung zwischen warmen und kalten Bereichen isolierend verschlossen werden soll, ist dies ein Fall für die CB Doppelklappe.

Zahlreiche Anwendungsgebiete

- Lüftungskanäle
- Warmluftkanäle
- Dunstabzugshauben
- Wohnraumlüftung
- Kellerlüftung
- Spitzbodenlüftung
- Heizraumlüftung
- Verbrennungsluftversorgung/
Verbrennungsluftöffnung
- Ölheizungen
- Gasheizungen
- Pelletheizungen
- Hackschnitzelheizungen
- Einzelfeuerstellen



Bitte beachten Sie:

Bzgl. der Installation sind unbedingt die baurechtlichen Vorgaben des jeweiligen Landes/Bundeslandes bzgl. des jeweiligen Anwendungsgebietes der Luftklappen zu beachten! Für Rückfragen wenden Sie sich bitte an die zuständige Behörde. Bei Rückfragen zur Anwendung in Zusammenhang mit der Verbrennungsluftversorgung/Verbrennungsluftöffnung für Heizungsanlagen bzw. Einzelfeuerstätten erteilt in vielen Ländern der zuständige Schornsteinfeger Auskunft über die jeweiligen gültigen gesetzlichen Vorschriften. Weitere Informationen siehe letzte Seite (Seite 6, in der Rubrik Hinweise).