

*WÄRMSTENS  
EMPFOHLEN!*

2015/2016

**CAMIN**  **S**®

**KAMINÖFEN UND ZUBEHÖR**





# BEHAGLICHE WÄRME FÜR IHR ZUHAUSE.

Ein Kaminofen sollte das belebende Designelement in einer Wohnung sein. Das warme Möbelstück, welches sich in die häusliche Umgebung einfügt und Behaglichkeit sowie Wärme vermittelt.

## TOPLINE

08/09	AUTOMAT KERAMIK
10/11	AUTOMAT SPECKSTEIN
12/13	BARON
14/15	DIPLOMAT KERAMIK
16/17	HEROS KERAMIK
18/19	HEROS SPECKSTEIN
24/25	MYTHOS KERAMIK
26/27	MYTHOS SANDSTEIN
28/29	MYTHOS SPECKSTEIN
30/31	SCRIBBY
32/33	SENATOR KERAMIK
34/35	SENATOR SANDSTEIN
36/37	SENATOR SPECKSTEIN
38/39	TUDOR
40/41	VULKANO KERAMIK
42/43	VULKANO SPECKSTEIN
44/45	WINDSOR

## STANDARD

46	AETNA KERAMIK
47	AETNA SPECKSTEIN
48/49	HARMONIE STAHL
50/51	HARMONIE SANDSTEIN
52/53	HARMONIE SPECKSTEIN
20/21	MODUS AUTOMATIK STAHL
22/23	MODUS AUTOMATIK SPECKSTEIN
54	ROMA/ROMA SPECKSTEIN

## BASIC

55	MONTANA STAHL/MONTANA SPECKSTEIN
56	PICO STAHL/PICO SPECKSTEIN
57	RONDA

## AUSSTATTUNG/ZUBEHÖR

59	FARBEN/SPEICHERSTEINE
60	BODENPLATTEN
61	OFENROHRE

## INFORMATION

06/07	CAMINOS-APP
62/63	WICHTIGE TIPPS UND HINWEISE
64/65	KLIMAKAT-FILTERSYSTEM
66/67	VERBRENNUNGSSYSTEME
68/69	TECHNISCHE DATEN
70/71	TECHNISCHE DATEN



# **IHR KAMINOFEN. IHRE ENTSCHEIDUNG.**

Genauso unterschiedlich wie die einzelnen Räumlichkeiten eingerichtet sein können, genauso vielfältig sind unsere Kaminöfen. Bei Caminos finden Sie stets den passenden Kaminofen für Ihre Wohnung und ganz nach Ihrem Geschmack. Machen Sie es sich gemütlich!





# NIE WAR AUSSUCHEN SO EINFACH!

Die Caminos-App, speziell für Smartphone und iPad programmiert, ermöglicht es Ihnen, den Caminos Kaminofen virtuell in Ihren Räumlichkeiten zu platzieren. Ohne großen Aufwand und ohne böse Überraschungen können Sie so leicht den besten Platz für Ihren Lieblings-Kaminofen finden.

01

## App runterladen

Im App-Store/PlayStore oder ganz einfach den QR-Code scannen

02

## App starten

How To: Kurze Beschreibung lesen

03

## Marker platzieren

Stelle auswählen an der Ihr Kaminofen projiziert werden soll\*

04

## Wunsch-Kaminofen wählen

3-dimensional im Raum betrachten

\*Die Erkennungsmarker liegen in allen Märkten aus. Sollten sie vergriffen sein, können Sie sich diesen jederzeit unter:  
[http://www.caminos.de/uploads/media/Ausdruck\\_A4\\_Caminos.pdf](http://www.caminos.de/uploads/media/Ausdruck_A4_Caminos.pdf) herunterladen und ausdrucken.





**Jetzt ausprobieren!**







# AUTOMAT KERAMIK

## Produktinformation

<b>Heizleistung</b>	3–7 kW
<b>Rauchrohr</b>	Ø 150 mm
<b>Rauchanschluss</b>	Kombianschluss
<b>Metall-Lack</b>	grau

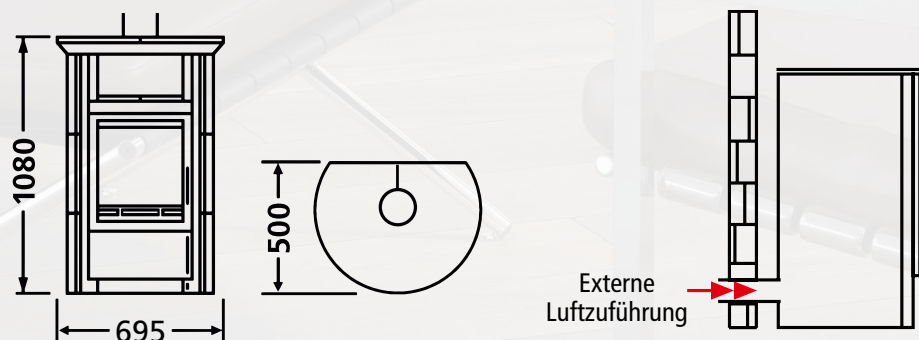


## Automatic-Verbrennungssystem mit externer Luftzuführung

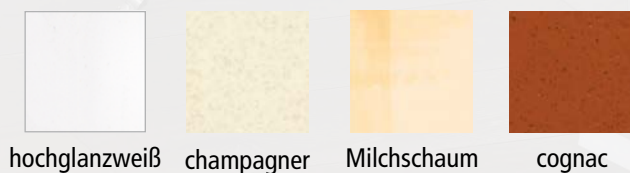
### Ausführung

**Automat Keramik:** Griffe verchromt, Keramik-Kacheln an den Seiten, im Warmhaltefach und Keramik-Deckplatte. (Sonderfarben auf Anfrage.)

### Abmessungen 1080 x 695 x 500 mm (H x B x T)



### Verkleidung









# AUTOMAT SPECKSTEIN

## Produktinformation

<b>Heizleistung</b>	3 – 7 kW
<b>Rauchrohr</b>	Ø 150 mm
<b>Rauchanschluss</b>	Kombianschluss
<b>Metall-Lack</b>	grau

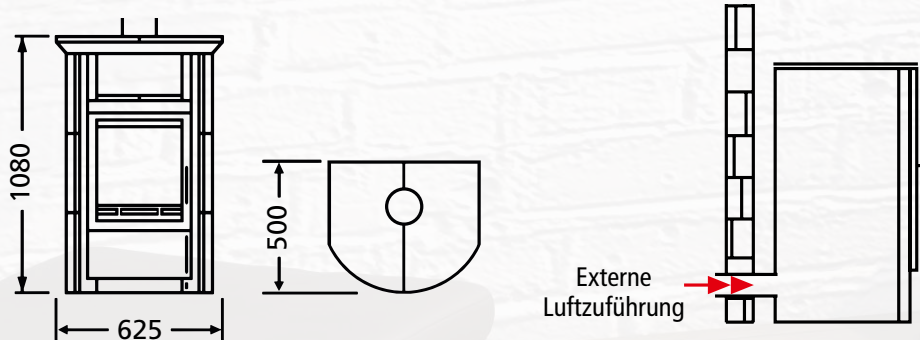


## Automatic-Verbrennungssystem mit externer Luftzuführung

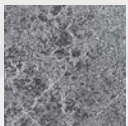
### Ausführung

**Automat Speckstein:** Griffe verchromt, Speckstein an den Seiten, im Warmhaltefach und Speckstein-Deckplatte.

### Abmessungen 1080 x 625 x 500 mm (H x B x T)



### Verkleidung



Speckstein

# BARON

## Produktinformation

<b>Heizleistung</b>	3–7 kW
<b>Rauchrohr</b>	Ø 150 mm
<b>Rauchanschluss</b>	Kombianschluss
<b>Metall-Lack</b>	grau



Umweltgerechte  
Verbrennung

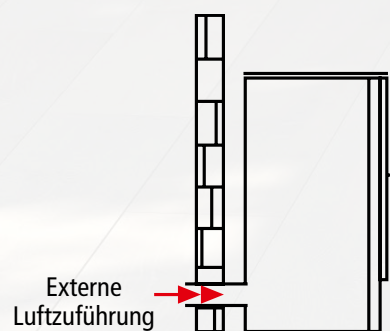
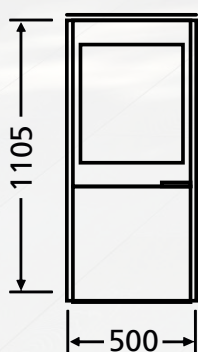
CAMINOS | SCHÖTT ROBAX® | HEIZPROFI



## Automatic-Verbrennungssystem mit externer Luftzuführung

**Ausführung** Baron: Griff verchromt.

**Abmessungen** 1105 x 500 x 500 mm (H x B x T)



## Besonderheit

Eine massive Gussmulde sorgt bei den Automatik-Modellen für einen beständigen Abbrand und eine lange Haltbarkeit.







# DIPLOMAT KERAMIK

## Produktinformation

<b>Heizleistung</b>	3–7 kW
<b>Rauchrohr</b>	Ø 150 mm
<b>Rauchanschluss</b>	Kombianschluss
<b>Metall-Lack</b>	grau

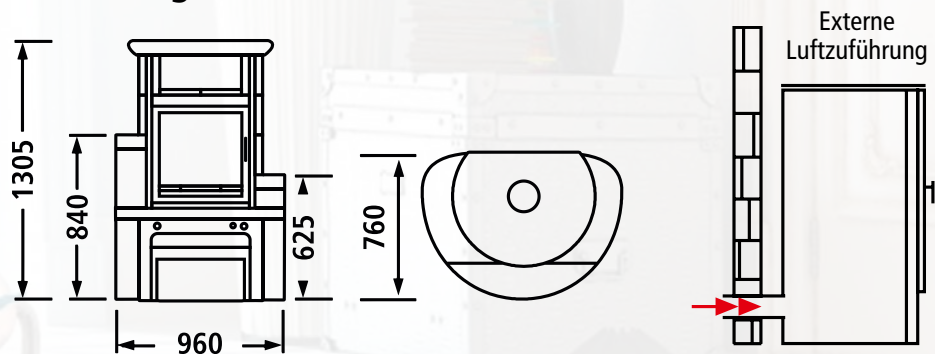


## Automatic-Verbrennungssystem mit externer Luftzuführung

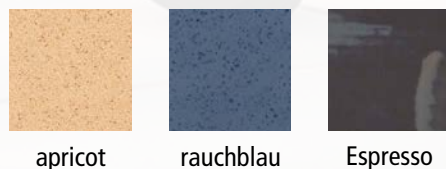
### Ausführung

**Diplomat Keramik:** Griffe verchromt, mit Sockel und seitlichen Anstellbänken aus Metall, pulverbeschichtet in weiß, Keramik-Kacheln an den Seiten, im Warmhaltefach, Kachelauflagen auf den Bänken und Kachel-Deckplatte. (Sonderfarben auf Anfrage.)

### Abmessungen 1305 x 960 x 760 mm (H x B x T)



### Verkleidung







# HEROS KERAMIK

## Produktinformation

Heizleistung	3–7 kW
Rauchrohr	Ø 150 mm
Rauchanschluss	Kombianschluss
Metall-Lack	grau

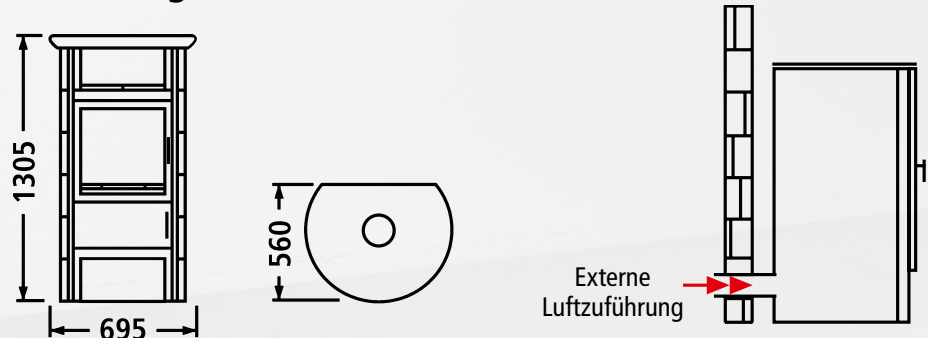


## Automatic-Verbrennungssystem mit externer Luftzuführung

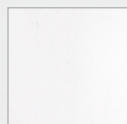
### Ausführung

**Heros Keramik:** Griff verchromt, Keramik-Kacheln an den Seiten, im Warmhaltefach und Kachel-Deckplatte. (Sonderfarben auf Anfrage.)

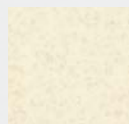
### Abmessungen 1305 x 695 x 560 mm (H x B x T)



### Verkleidung



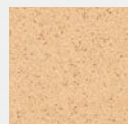
hochglanzweiß



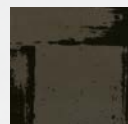
champagner



Milchschaum



apricot



Kaffee





# HEROS SPECKSTEIN

## Produktinformation

<b>Heizleistung</b>	3–7 kW
<b>Rauchrohr</b>	Ø 150 mm
<b>Rauchanschluss</b>	Kombianschluss
<b>Metall-Lack</b>	grau

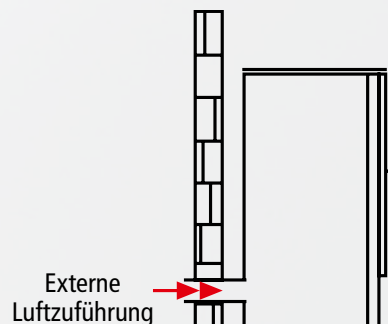
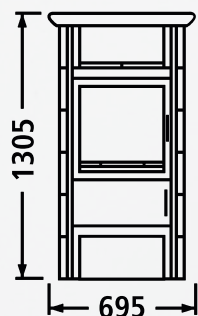


## Automatic-Verbrennungssystem mit externer Luftzuführung

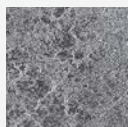
### Ausführung

**Heros Speckstein:** Griff verchromt, Speckstein an den Seiten, im Warmhaltefach und Speckstein-Deckplatte.

### Abmessungen 1305 x 695 x 560 mm (H x B x T)



### Verkleidung



Speckstein





# MODUS AUTOMATIK

## STAHL

### Produktinformation

Heizleistung	3–7 kW
Rauchrohr	Ø 150 mm
Rauchanschluss	nur oben
Metall-Lack	grau

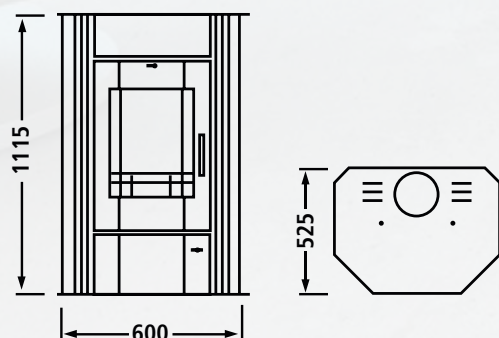


**Automatic-Verbrennungssystem mit optimierter Scheibenbelüftung**

### Ausführung

Modus Automatik Stahl: Griffe verchromt.

**Abmessungen** 1115 x 600 x 525 mm (H x B x T)







# MODUS AUTOMATIK

## SPECKSTEIN

### Produktinformation

<b>Heizleistung</b>	3–7 kW
<b>Rauchrohr</b>	Ø 150 mm
<b>Rauchanschluss</b>	nur oben
<b>Metall-Lack</b>	grau

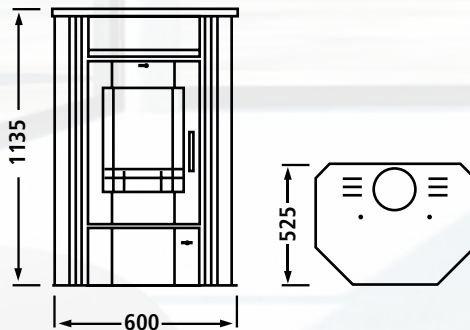


### Automatic-Verbrennungssystem mit optimierter Scheibenbelüftung

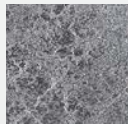
#### Ausführung

**Modus Automatik Speckstein:** Griffe verchromt, Speckstein in den Seiten, im Warmhaltefach und Speckstein-Deckplatte.

**Abmessungen** 1135 x 600 x 525 mm (H x B x T)



#### Verkleidung



Speckstein









# MYTHOS KERAMIK

## Produktinformation

Heizleistung	3–7 kW
Rauchrohr	Ø 150 mm
Rauchanschluss	Kombianschluss
Metall-Lack	grau

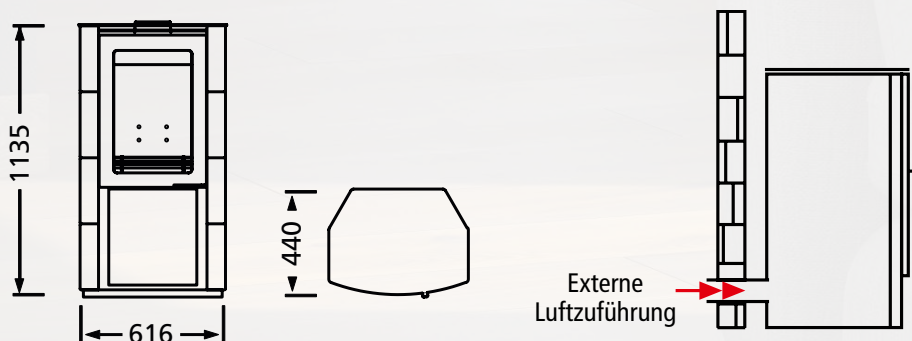


## DuoMatic-Verbrennungssystem mit externer Luftzuführung

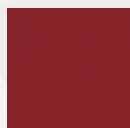
### Ausführung

Mythos Keramik: Griff verchromt, seitliche Blenden aus Keramik-Kacheln. (Sonderfarben auf Anfrage.)

### Abmessungen 1135 x 616 x 440 mm (H x B x T)



### Verkleidung



karminrot





# MYTHOS SANDSTEIN

## Produktinformation

Heizleistung	3–7 kW
Rauchrohr	Ø 150 mm
Rauchanschluss	Kombianschluss
Metall-Lack	grau

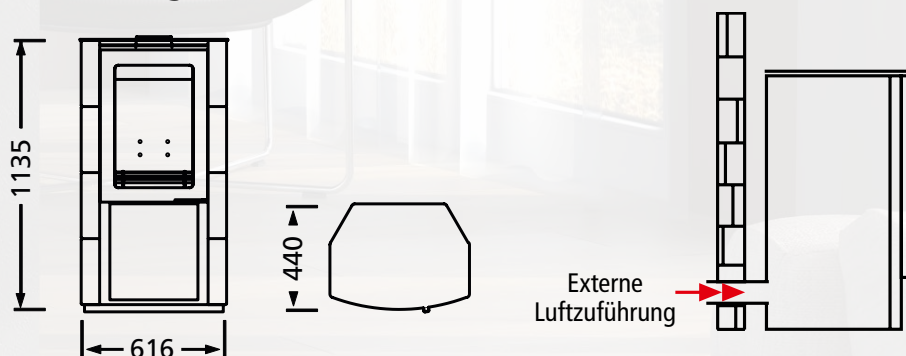


## DuoMatic-Verbrennungssystem mit externer Luftzuführung

### Ausführung

Mythos Sandstein: Griff verchromt, seitliche Blenden aus Sandstein.

### Abmessungen 1135 x 616 x 440 mm (H x B x T)



### Verkleidung



Sandstein







# MYTHOS SPECKSTEIN

## Produktinformation

Heizleistung	3 – 7 kW
Rauchrohr	Ø 150 mm
Rauchanschluss	Kombianschluss
Metall-Lack	grau

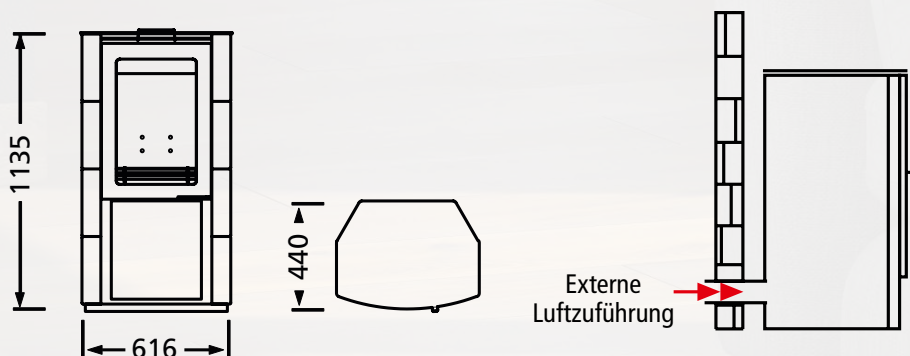


## DuoMatic-Verbrennungssystem mit externer Luftzuführung

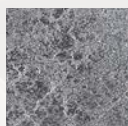
### Ausführung

Mythos Speckstein: Griff verchromt, seitliche Blenden aus Speckstein.

### Abmessungen 1135 x 616 x 440 mm (H x B x T)



### Verkleidung



Speckstein



\*Abbildung mit  
zusätzlichem Sockel  
(optional)





# SCRIBBY

## Produktinformation

<b>Heizleistung</b>	2–6 kW
<b>Rauchrohr</b>	Ø 150 mm
<b>Rauchanschluss</b>	nur oben
<b>Metall-Lack</b>	weiß/schwarz; mocca/schwarz



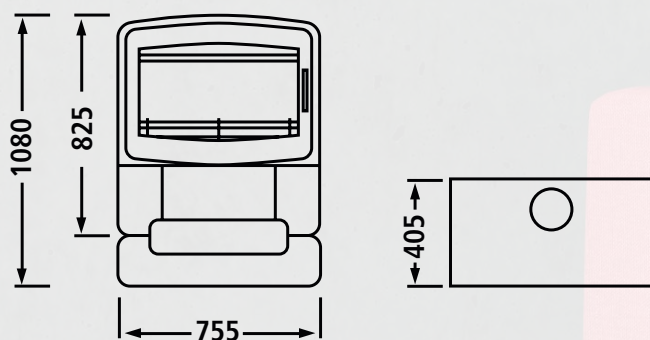
## Ausführung

**Scribby Weiß:** Griff verchromt, Lack weiß, Tür schwarz.

**Scribby Mocca:** Griff verchromt, Lack mocca, Tür schwarz.

(Auf Wunsch mit zusätzlichem Sockel bestellbar.)

**Abmessungen** 825 x 755 x 405 mm (H x B x T)



## Variation

Scribby Mocca (ohne Sockel)







# SENATOR KERAMIK

## Produktinformation

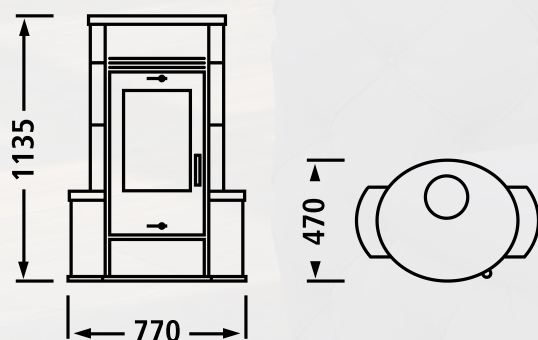
<b>Heizleistung</b>	4–8 kW
<b>Rauchrohr</b>	Ø 150 mm
<b>Rauchanschluss</b>	Kombianschluss
<b>Metall-Lack</b>	grau



## Ausführung

**Senator Keramik:** Griff verchromt, Keramik-Kacheln an den Seiten, seitlichen Auflagen, im Warmhaltefach und Kachel-Deckplatte. (Sonderfarben auf Anfrage.)

**Abmessungen** 1135 x 770 x 470 mm (H x B x T)



## Verkleidung



hochglanzweiß





# SENATOR SANDSTEIN

## Produktinformation

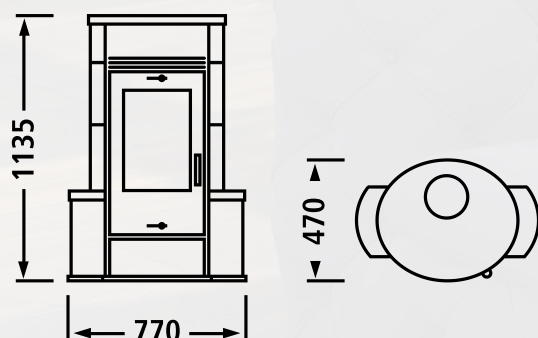
<b>Heizleistung</b>	4–8 kW
<b>Rauchrohr</b>	Ø 150 mm
<b>Rauchanschluss</b>	Kombianschluss
<b>Metall-Lack</b>	grau



## Ausführung

**Senator Sandstein:** Griff verchromt, Sandstein an den Seiten, seitliche Auflagen, im Warmhaltefach und Sandstein-Deckplatte.

**Abmessungen** 1135 x 770 x 470 mm (H x B x T)



## Verkleidung



Sandstein





# SENATOR SPECKSTEIN

## Produktinformation

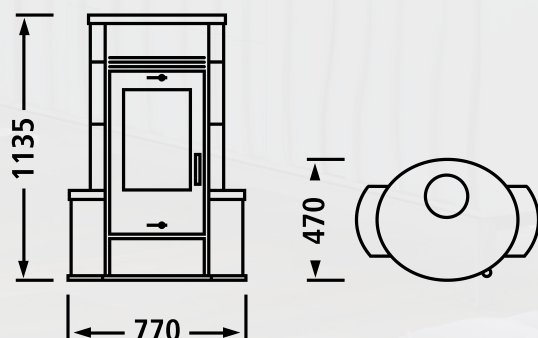
<b>Heizleistung</b>	4–8 kW
<b>Rauchrohr</b>	Ø 150 mm
<b>Rauchanschluss</b>	Kombianschluss
<b>Metall-Lack</b>	grau



## Ausführung

**Senator Speckstein:** Griff verchromt, Speckstein an den Seiten, seitliche Auflagen, im Warmhaltefach und Speckstein-Deckplatte.

**Abmessungen** 1135 x 770 x 470 mm (H x B x T)



## Verkleidung



Speckstein

# TUDOR

## Produktinformation

<b>Heizleistung</b>	3–7 kW
<b>Rauchrohr</b>	Ø 150 mm
<b>Rauchanschluss</b>	Kombianschluss
<b>Metall-Lack</b>	grau/schwarz



**Umweltgerechte  
Verbrennung**

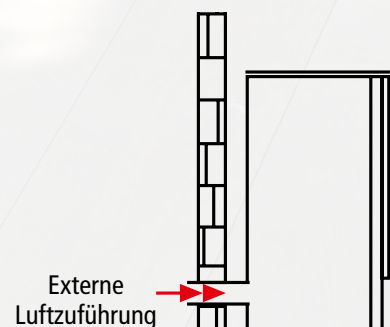
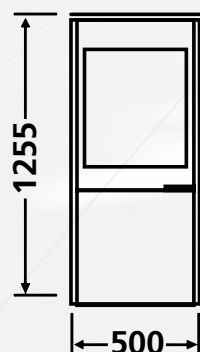
CAMINOS | SCHÖTT ROBAX® | HEIZPROFI



## Automatic-Verbrennungssystem mit externer Luftzuführung

**Ausführung** Tudor: Griff verchromt, Lack grau, Tür schwarz.

**Abmessungen** 1255 x 500 x 500 mm (H x B x T)











# VULKANO KERAMIK

## Produktinformation

<b>Heizleistung</b>	3 – 7 kW
<b>Rauchrohr</b>	Ø 150 mm
<b>Rauchanschluss</b>	nur oben
<b>Metall-Lack</b>	grau

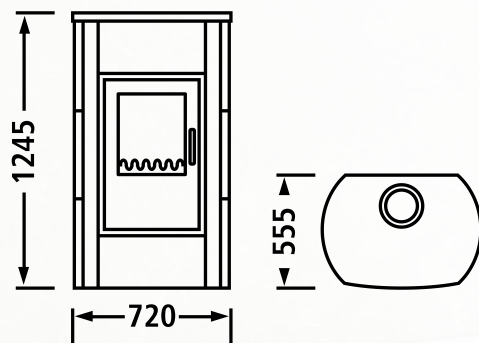


**Automatic-Verbrennungssystem mit zusätzlicher Scheibenbelüftung durch das Top-Air-Verbrennungssystem**

## Ausführung

**Vulkano Keramik:** Griff verchromt, Kacheln an den Seiten, im Warmhaltefach und Kachel-Deckplatte.

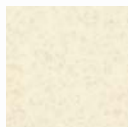
**Abmessungen** 1245 x 720 x 555 mm (H x B x T)



## Verkleidung



hochglanzweiß



champagner



cognac



karminrot





# VULKANO

## SPECKSTEIN

### Produktinformation

<b>Heizleistung</b>	3–7 kW
<b>Rauchrohr</b>	Ø 150 mm
<b>Rauchanschluss</b>	nur oben
<b>Metall-Lack</b>	grau

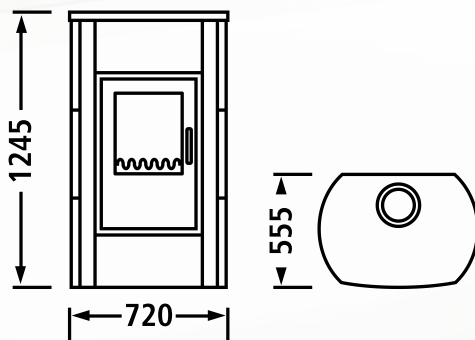


**Automatic-Verbrennungssystem mit zusätzlicher Scheibenbelüftung  
durch das Top-Air-Verbrennungssystem**

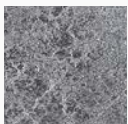
### Ausführung

**Vulkano Speckstein:** Griff verchromt, Speckstein an den Seiten,  
im Warmhaltefach und Speckstein-Deckplatte.

**Abmessungen** 1245 x 720 x 555 mm (H x B x T)



### Verkleidung



Speckstein

# WINDSOR

## Produktinformation

<b>Heizleistung</b>	3–7 kW
<b>Rauchrohr</b>	Ø 150 mm
<b>Rauchanschluss</b>	Kombianschluss
<b>Metall-Lack</b>	grau/schwarz; mocca/schwarz



CAMINOS | SCHOTT ROBAX® | HEIZPROFI



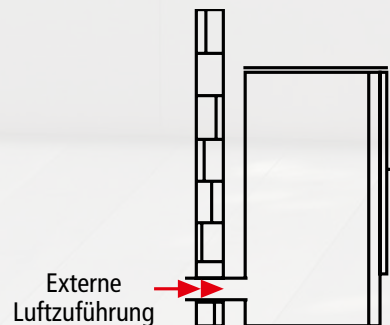
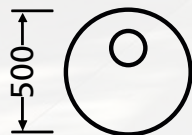
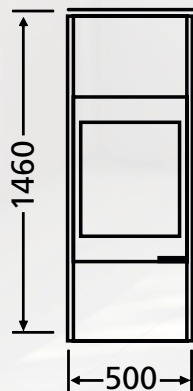
## Automatic-Verbrennungssystem mit externer Luftzuführung

### Ausführung

**Windsor Grau:** Griff verchromt, Lack grau, Tür schwarz.

**Windsor Mocca:** Griff verchromt, Lack mocca, Tür schwarz.

### Abmessungen 1460x500x500 mm (HxBxT)



### Besonderheit

Um die Wärme länger nutzen zu können, besteht die Möglichkeit, dieses Modell mit Speichersteinen einfach und schnell nachzurüsten. (siehe Seite 59)





# AETNA KERAMIK

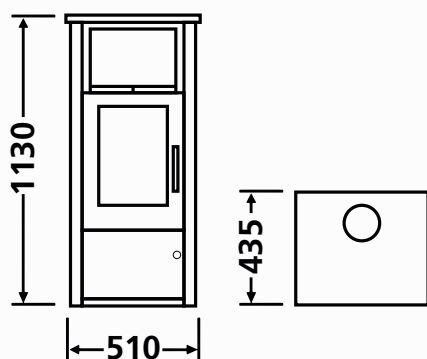
## Produktinformation

<b>Heizleistung</b>	3–7 kW
<b>Rauchrohr</b>	Ø 150 mm
<b>Rauchanschluss</b>	Kombianschluss
<b>Metall-Lack</b>	grau

## Ausführung

**Aetna Keramik:** Griffe verchromt, Keramik-Kacheln an den Seiten, im Warmhaltefach und Kachel-Deckplatte. (Sonderfarben auf Anfrage.)

**Abmessungen** 1130 x 510 x 435 mm  
(H x B x T)



**Automatic-Verbrennungssystem  
mit zusätzlicher Scheibenbelüftung  
durch Top-Air-Verbrennungssystem**



## Verkleidung





## Produktinformation

<b>Heizleistung</b>	3–7 kW
<b>Rauchrohr</b>	Ø 150 mm
<b>Rauchanschluss</b>	Kombianschluss
<b>Metall-Lack</b>	grau

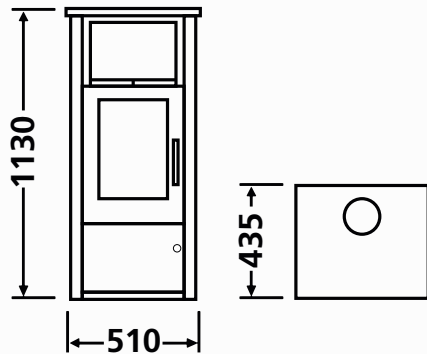


**Automatic-Verbrennungssystem mit zusätzlicher Scheibenbelüftung durch das Top-Air-Verbrennungssystem**

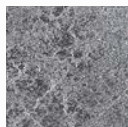
## Ausführung

**Aetna Speckstein:** Griffe verchromt, Speckstein an den Seiten und Speckstein-Deckplatte.

**Abmessungen** 1130x510x435 mm  
(H x B x T)



## Verkleidung



Speckstein



# HARMONIE STAHL

## Produktinformation

Heizleistung	3–7 kW
Rauchrohr	Ø 150 mm
Rauchanschluss	nur oben
Metall-Lack	grau



Umweltgerechte  
Verbrennung

CAMINOS | SCHOTT ROBAX® | HEIZPROFI

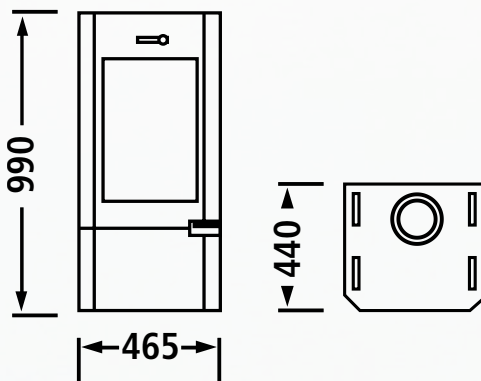


**Automatic-Verbrennungssystem mit optimierter Scheibenbelüftung**

## Ausführung

Harmonie Stahl: Griffe verchromt.

**Abmessungen** 990 x 465 x 440 mm (H x B x T)







# HARMONIE SANDSTEIN

## Produktinformation

Heizleistung	3–7 kW
Rauchrohr	Ø 150 mm
Rauchanschluss	nur oben
Metall-Lack	schwarz



Umweltgerechte  
Verbrennung

CAMINOS | SCHOTT ROBAX® | HEIZPROFI

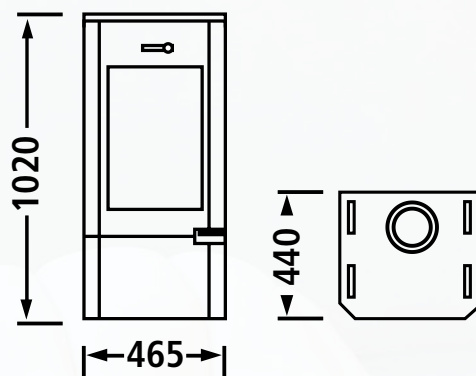


**Automatic-Verbrennungssystem mit optimierter Scheibenbelüftung**

## Ausführung

**Harmonie Sandstein:** Griffe verchromt, Sandstein in den Seiten und Sandstein-Deckplatte.

**Abmessungen** 1020 x 465 x 440 mm (H x B x T)



## Verkleidung



Sandstein





# HARMONIE SPECKSTEIN

## Produktinformation

<b>Heizleistung</b>	3 – 7 kW
<b>Rauchrohr</b>	Ø 150 mm
<b>Rauchanschluss</b>	nur oben
<b>Metall-Lack</b>	grau

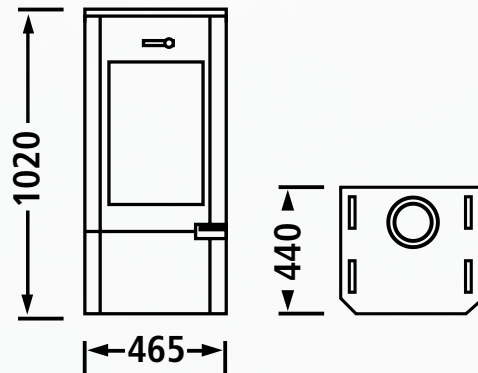


## Automatic-Verbrennungssystem mit optimierter Scheibenbelüftung

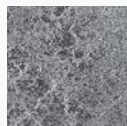
### Ausführung

**Harmonie Speckstein:** Griffe verchromt, mit Speckstein in den Seiten und Speckstein-Deckplatte.

**Abmessungen** 1020 x 465 x 440 mm (H x B x T)



### Verkleidung



Speckstein





STANDARD

# ROMA SPECKSTEIN

## Produktinformation

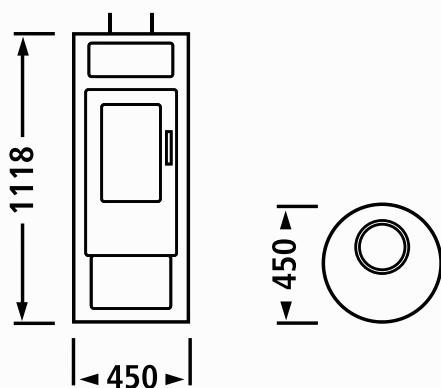
<b>Heizleistung</b>	3–7 kW
<b>Rauchrohr</b>	Ø 150 mm
<b>Rauchanschluss</b>	Kombianschluss
<b>Metall-Lack</b>	grau

## Ausführung

Roma: Griffe verchromt, Speckstein im Warmhaltefach.

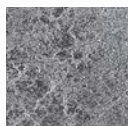
Roma Speckstein: Griffe verchromt, Speckstein im Warmhaltefach und Speckstein-Deckplatte.

**Abmessungen** 1118 x 450 x 450 mm (H x B x T)



**Zusätzliche Scheibenbelüftung  
durch Top-Air-Verbrennungssystem**

## Verkleidung



Speckstein





# MONTANA SPECKSTEIN

## Produktinformation

<b>Heizleistung</b>	3–7 kW
<b>Rauchrohr</b>	Ø 150 mm
<b>Rauchanschluss</b>	nur oben
<b>Metall-Lack</b>	grau

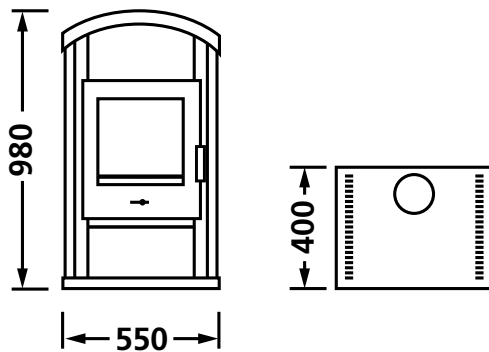


## Ausführung

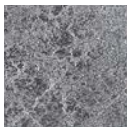
**Montana Stahl:** Griffe verchromt.

**Montana Speckstein:** Griffe verchromt, Speckstein in den Seiten

**Abmessungen** 980 x 550 x 400 mm (H x B x T)



## Verkleidung



Speckstein

**Variation** Montana Stahl



# PICO SPECKSTEIN

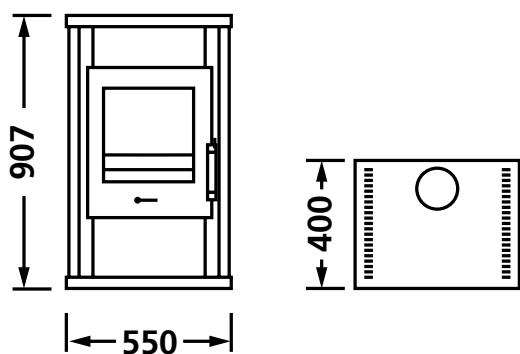
## Produktinformation

<b>Heizleistung</b>	3–7 kW
<b>Rauchrohr</b>	Ø 150 mm
<b>Rauchanschluss</b>	nur oben
<b>Metall-Lack</b>	grau

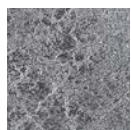
## Ausführung

**Pico Stahl:** Griffe verchromt. | **Pico Speckstein:** Griffe verchromt, Speckstein in den Seiten.

**Abmessungen** 907 x 550 x 400 mm  
(H x B x T)



## Verkleidung



Speckstein



## Variation

Pico Stahl





## Produktinformation

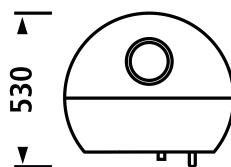
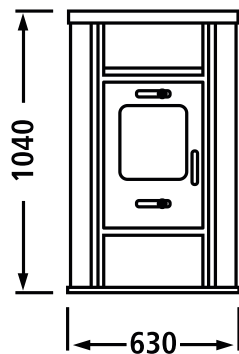
<b>Heizleistung</b>	3–7 kW
<b>Rauchrohr</b>	Ø 150 mm
<b>Rauchanschluss</b>	nur oben
<b>Metall-Lack</b>	grau



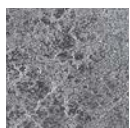
## Ausführung

**Ronda:** Griff verchromt, Speckstein im Warmhaltefach und auf dem Deckel.

**Abmessungen** 1040 x 630 x 530 mm (H x B x T)



## Verkleidung



Speckstein



# Es gibt Dinge...



... die gehören einfach zusammen.  
Holz für die Flamme, Briketts für die Brenndauer.  
Ergänzen sich gegenseitig.

Made in Germany.



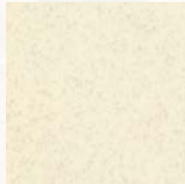


## KACHELFARBEN – KERAMIK

Kacheln sind ein Naturprodukt – gebrannter, glasierter Ton. Hierbei kann es bei der Glasur Farbunterschiede geben, feine Glasurunterschiede können auftreten, daher hält Ihr Händler die Originalfarben auf einer Mustertafel für Sie bereit.



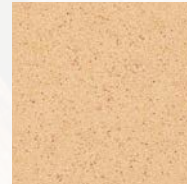
hochglanzweiß



champagner



Milchschaum



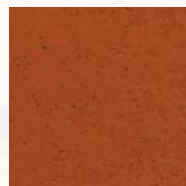
apricot



schwarz



rauchblau



cognac



karminrot



Espresso

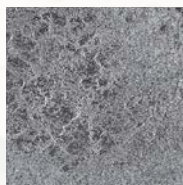


Kaffee

## NATURSTEINE

Speckstein und Sandstein sind gewachsene Naturprodukte, welche in Bezug auf Farben, Strukturverläufen, Maserungen, Gesteinsadern, Einschlüssen und Haarrissen, die in Folge der natürlichen Gesteinsbildung entstanden sind, nicht beeinflussbar sind.

Speckstein ist ein Naturstein mit einer außergewöhnlichen Wärmespeicherfähigkeit bei gleichmäßiger Wärmeabgabe. Durch die Weichheit des Specksteins oder durch die Quarzeinschlüsse sind kleine Aus- oder Abplatzungen möglich. Die Fehlstellen können mit Schmirgelpapier entfernt werden.



Speckstein



Sandstein

## SPEICHERSTEINE

Normalerweise kühlt ein Kaminofen nach Erlöschen des Feuers schnell aus. Um jedoch die Wärme länger nutzen zu können, besteht bei dem Modell Windsor (siehe S. 44/45) die Möglichkeit, diesen mit Speichersteinen einfach und schnell nachzurüsten. Die Masse von 70 kg Spezialschamotte speichert die Wärme und gibt diese über viele Stunden nach Erkalten des Feuers noch ab.



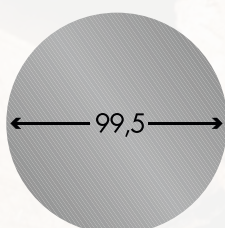
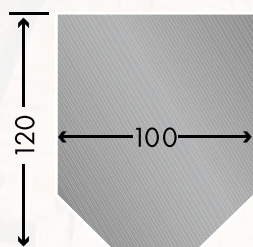
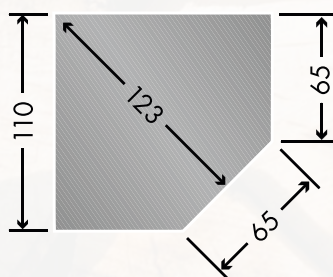
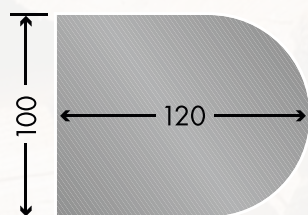
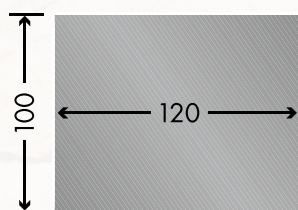


# BODENPLATTEN

Wir haben eine Auswahl an unterschiedlichen Bodenplatten für Ihren Caminos Kaminofen. Andere Maße auf Anfrage, falls eine größere Bodenplatte aus Sicherheitsgründen erforderlich ist.

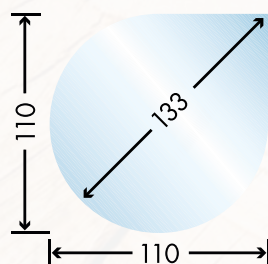
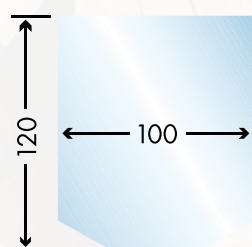
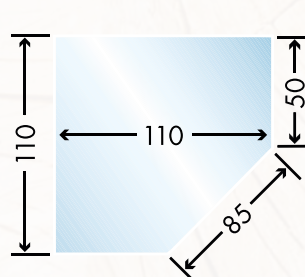
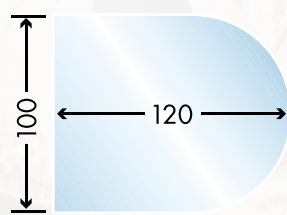
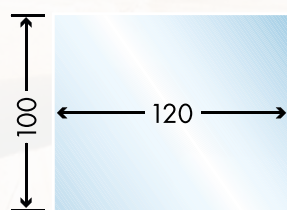
## STAHLBLECH

2 mm, Pulverbeschichtung  
grau oder schwarz, Karton verpackt



## ESG-GLAS

6 mm



Rechteck  
100 x 120 cm

Halbrund  
100 x 120 cm

Ecke-Winkel  
110 x 110 cm  
Schenkellänge

Vorn abgeschrägt  
120 x 100 cm

Rund  
Ø 99,5 cm

Tropfen  
110 x 110 cm



## RAUCHROHRE

Für die Wahl des richtigen Ofenrohrs für Ihren Caminos Kaminofen sollten Sie auch hier fündig werden. Alle Varianten wahlweise in schwarz, grau, mocca oder weiß lieferbar.

### STAHLROHR

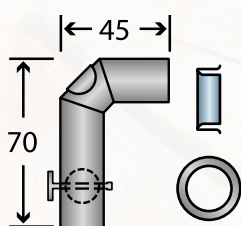
2 mm, Ø 150 mm, Tiefziehgüte, Werkstoff STW 22, warm gewalzt, in Elementbauweise. Bis 500° C hitzebeständige Senothermlackierung.



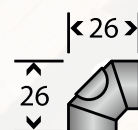
Bogenrohr  
und Knie 90°



Rohre 30 cm/50 cm,  
Knie, Gradzahl verstellbar



**Rohrset Standard**  
Bogenrohr (abgeschrägt)  
mit Reinigungs- und Drosselklappe,  
kpl. Rohrset bestehend  
aus Bogenrohr, doppel-  
wandiger Mauermuffe,  
Wandrosette



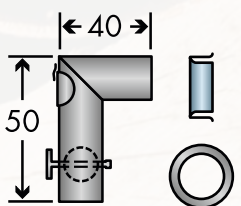
Knie 90°, dreiteilig,  
mit Reinigungs- und Drosselklappe



Knie, drehbar,  
für alle Gradzahlen

(ohne Abbildung)  
(not illustrated)  
(sans illustration)

Knie 45°, 30°, 15°  
ohne Reinigungs- und Drosselklappe



**Rohrset Aktion**  
Winkelrohr (eckig)  
mit Reinigungs- und  
Drosselklappe. Kpl.  
Rohrset bestehend  
aus Winkelrohr, doppel-  
wandiger Mauermuffe,  
Wandrosette



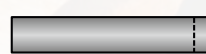
Rauchrohr 25 cm,  
Nutzlänge 20 cm



Rauchrohr 50 cm,  
Nutzlänge 45 cm



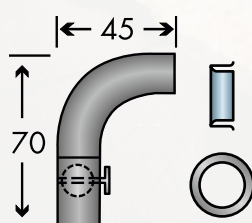
Rauchrohr 75 cm,  
Nutzlänge 70 cm



Rauchrohr 100 cm,  
Nutzlänge 95 cm



Rauchrohr, 30 cm,  
mit Drosselklappe



**Rohrset Exclusiv**  
Gezogener 90° – Rohr-  
bogen mit Drosselklap-  
pe. Rohrset bestehend  
aus Fullformbogenrohr,  
doppelwandiger Mauer-  
muffe, Wandrosette



Mauermuffe, doppelwandig,  
mit einwandiger Verlängerung  
auf 45,5 cm



Mauermuffe,  
doppelwandig



Wandrosette





# WICHTIGE TIPPS UND HINWEISE.

Grundvoraussetzung für die Nutzung ist, dass der Kaminofen fachgerecht installiert und in Betrieb genommen wird. Außerdem sollten Sie zu Beginn die Bedienungsanleitung lesen und diese beachten.

## 1. FACHGERECHTE INSTALLATION

In Deutschland ist hierfür der Bezirks-Schornsteinfegermeister zuständig, der schon vor dem Kauf anhand der Wertetripel berät, welcher Ofen an welchen Schornstein passt, also die Eignung des Schornsteines sowie Brandschutzmaßnahmen (Sicherheitsabstände) und die Verbrennungsluftversorgung.

**Beachten Sie:** Vor der ersten Inbetriebnahme hat er nach den baupolizeilichen Vorschriften (Feuerungsverordnung) den Anschluss und den Aufstellraum zu überprüfen.

## 2. INBETRIEBNAHME/ANNBRENNPHASE

Öffnen Sie beim ersten Anheizen die Primär- und Sekundärluftzuführung sowie eine eventuell vorhandene Drosselklappe komplett. Zudem ist es wichtig alle Fenster zu öffnen, da die Lackierung durch das Einbrennen zu Geruchsbelästigung führen kann.

**Beachten Sie:** Beim Nachlegen von Brennstoff die Tür nur vorsichtig öffnen, damit durch die Sog-Wirkung keine Rauchgase in den Wohnraum austreten. (Dies ist ganz besonders wichtig bei Kaminöfen mit sehr großen Scheiben.)

## 3. BETRIEB

Nach der Anbrennphase ist die Primärluft so weit zu schließen, dass nur noch kleine Flammen zu beobachten sind. Der Wärmebedarf ist durch die Aufgabemenge des Brennstoffes zu erreichen.

**Beachten Sie:** Die in der Bedienungsanleitung angegebene Maximalmenge und Art des Brennstoffes müssen eingehalten werden. Wenn die Sekundärluft zu stark gedrosselt wird, führt dies zu starker Verschmutzung des Feuerraumes, der Sichtscheibe und der Rauchabgaszüge.



#### 4. SCHORNSTEIN

Wenn während des Betriebes die Tür geöffnet wird, muss der Schornstein die achtfache Luftmenge befördern, um in dem Türöffnungsbereich einen Unterdruck zu erzeugen. Hierzu ist der Schornstein nur in der Lage, wenn er einen ausreichenden Querschnitt und genügend wirksame Höhe hat.

**Beachten Sie:** Um die angegebenen Zugwerte zu erreichen, ist im Normalfall eine Mindesthöhe des Schornsteines von 4,50 m über dem Rauchroreintritt erforderlich sowie ein Innendurchmesser des Schornsteines von maximal 20 cm.

(Die Schornsteinberechnung erfolgt nach DIN 4705 Teil 1 und Teil 2 bzw. Teil 3 nach der gültigen Wertetripel. Hierbei müssen alle Kriterien erfüllt werden, damit ein reibungsloser Verbrennungsvorgang gewährleistet werden kann.)

#### 5. RAUCHABGASZÜGE

Die Rauchabgaszüge sollten mindestens einmal jährlich gereinigt werden. Das angegebene Raumheizvermögen soll Ihnen helfen, nicht total überdimensionierte Kaminöfen anzuschließen, da diese Öfen sonst ständig gedrosselt werden müssen.

**Beachten Sie:** Als Faustregel gilt in etwa, dass pro kW Nennwärmeleistung 15 bis 20 m<sup>3</sup> Wohnraum beheizt werden können.

#### 6. TÜRDICHTUNGEN

Die Türdichtungen sind Verschleißteile und sollten regelmäßig auf ihre Funktion überprüft werden. Wenn Dichtungen spröde werden oder ihre Festigkeit verlieren, sind die Dichtungen zu erneuern.

**Beachten Sie:** Der übermäßige Gebrauch von Scheibenreiniger kann auch zu einem schnelleren Verschleiß der Dichtungen führen, da einige Reiniger die Dichtungen angreifen.



# SORGT FÜR EINE SAUBERE UMWELT.

Senken Sie die Feinstaub-Emissionen Ihres Caminos Kaminofens durch das europaweit patentierte KlimaKAT-Filtersystem.

**REDUZIERT  
DIE CO-WERTE  
UM FAST 50 %!**





# KlimaKAT

## FILTERSYSTEM

Senkt die Feinstaub-Emissionen Ihres Caminos Kaminofens weit unter vorgegebener Norm.



### Ihre Vorteile

- Sorgt für optimale Umweltentlastung
- Geeignet für fast alle Brennräume von Caminos Kaminöfen
- Ersetzt zwingend notwendige Bestandteile der Feuerstätten (Dadurch keine großen Umbaumaßnahmen notwendig)
- Einfacher Einbau und Nachrüstbarkeit

### Ergebnis einer labortechnischen Untersuchung mit der RRF\*

Brennraum aus normaler Produktion	108 mg/m <sup>3</sup>
Brennraum nach Brennraumoptimierung	57 mg/m <sup>3</sup>
Brennraum mit KlimaKat-Filtersystem	9 mg/m <sup>3</sup>

### Filterwirkung

Entspricht einer Filterwirkung von fast **85 %** bei optimierten Kaminöfen und über **92 %** bei Standardöfen.



\*Die durchgeführten Tests entstanden in Zusammenarbeit mit der RRF, einer zugelassenen und zertifizierten Prüfstelle.

# TECHNISCH AUF DEM NEUESTEN STAND.

Sei es mit einem Automatik-Verbrennungssystem oder mit unserer neuen Duomatic, mit jedem unserer Modelle treffen Sie die richtige Wahl.

## AUTOMATIC-VERBRENNUNGSSYSTEM



### FÜR DAUERBRAND-KAMINÖFEN

Kaminöfen mit dem Automatic-Verbrennungssystem sind mit einer Leistungsautomatik ausgestattet, welche den Brennstoff optimal ausnutzt. Bei der Verwendung von Kohle sind diese Öfen als Dauerbrandöfen zugelassen.

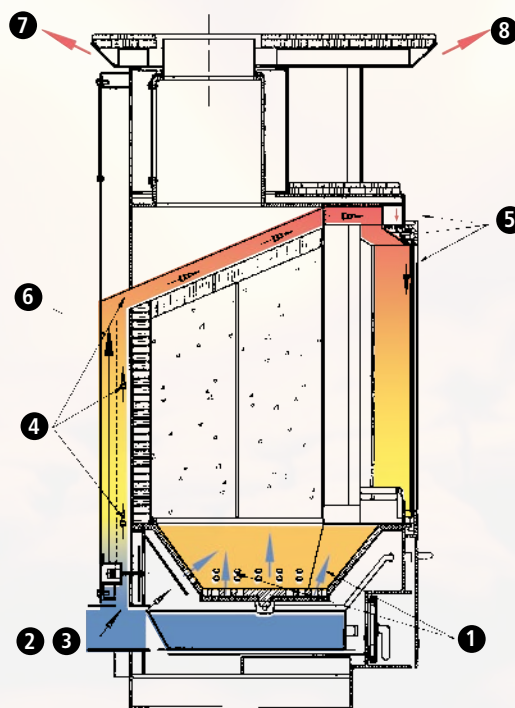
### QUERSCHNITT

- |                      |   |
|----------------------|---|
| ❶ Primärluft         |   |
| ❷ Primärlufteintritt | Leistungsregler, Bedienung vorne  |
| ❸ Sekundärluft       | Brennstoffwähler, Bedienung vorne   |
| ❹ Sekundärluft       | wird vorgewärmt   |
| ❺ Sekundärluft       | heiße, von oben in den Feuerraum gelenkte Verbrennungsluft, Luftvorhang zur Spülung der Scheibe |
| ❻ Konvektionsluft    | die aufsteigende Raumluft wird erwärmt  |
| ❼+❽ Konvektionsluft  | erhitzt, tritt in den Wohnraum aus  |

Wird Kohle als Brennstoff eingesetzt, muss die Automatic eingeschaltet werden. Durch die Steuerung über den Wärmefühler wird die für den Verbrennungsvorgang optimal benötigte Primärluftmenge automatisch zugeführt.

Modelle mit dem Automatic-Verbrennungssystem sind im Gegensatz zu normalen Kaminöfen für die Alleinheizung zugelassen und können auch mit Anthrazit Nuss 3 betrieben werden.

**Beachten Sie:** Bei der Verbrennung von Holz wird die Automatic nicht benötigt; es verbrennt nach dem Hot-Air-System.



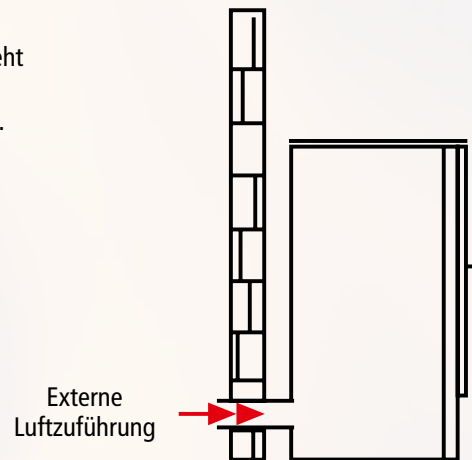
\*Bei Modellen mit externer Verbrennungsluftzufuhr wird die Sekundärluft ❹ und ❺ extern zugeführt.



## EXTERNE LUFTZUFUHR

Bei gut abgedichteten Fenstern und Türen kann die einwandfreie Luftversorgung empfindlich gestört werden. Wenn dies zutrifft, besteht die Möglichkeit, die Verbrennungsluft direkt von außen oder aus einem anderen, genügend belüfteten Raum (z.B. Keller) zuzuführen.

**Beachten Sie:** Vor Inbetriebnahme muss Ihr Schornsteinfeger die ordnungsgemäße Aufstellung bescheinigen. Dieses ist bei Niedrigenergie-Häusern und Häusern mit kontrollierter Be- und Entlüftung unbedingt erforderlich, damit sich die beiden Systeme nicht gegenseitig stören können.



## DUOMATIC-VERBRENNUNGSSYSTEM

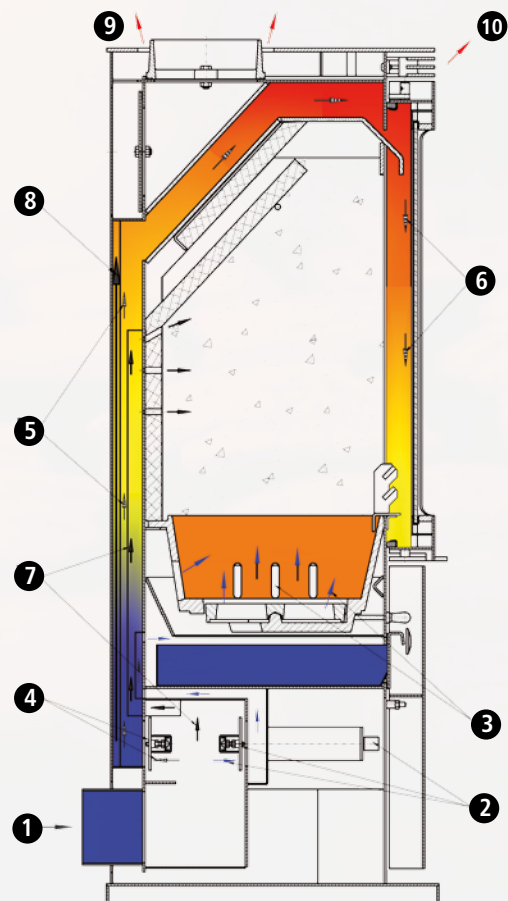
In Kombination mit dem Automatic-Verbrennungssystem regelt das Duomatic-Verbrennungssystem die Primär- und die Sekundärluft\* automatisch und der Kaminofen wird zu einem Vollautomaten.

(\*Sekundärluft ist die Luft, die von oben das Brenngut trifft und für alle Verbrennungen zwingend benötigt wird.)



### QUERSCHNITT

- |                   |                                    |
|-------------------|------------------------------------|
| ❶ Luftzufuhr      | (Primär-, Sekundär-, Tertiärluft)  |
| ❷ Primärluft      | Leistungsregler, Bedienung vorne   |
| ❸ Primärluft      |                                    |
| ❹ Sekundärluft    | automatische Regulation            |
| ❺ Sekundärluft    | wird vorgewärmt                    |
| ❻ Sekundärluft    | zur Spülung der Scheibe            |
| ❼ Tertiärluft     |                                    |
| ❽ Konvektionsluft | erwärmt                            |
| ❾ Konvektionsluft | erhitzt, tritt in den Wohnraum aus |
| ❿ Konvektionsluft | erhitzt, tritt in den Wohnraum aus |



# TECHNISCHE DATEN

		Aetna Keramik	Aetna Speckstein	Automat Keramik	Automat Keramik mit KlimaKAT	Automat Speckstein	Automat Speckstein mit KlimaKAT	Baron	Baron mit KlimaKAT	
Kategorie		Standard	Standard	Topline	Topline	Topline	Topline	Topline	Topline	
Zeitbrandfeuerstätte mit Scheitholz		●	●	●	●	●	●	●	●	
Dauerbrandfeuerstätte mit Kohle		●	●	●	●	●	●	●	●	
Nennwärmeleistung		7 kW	7 kW	7 kW	8 kW	7 kW	8 kW	7 kW	7 kW	
Wärmeleistungsbereich		3,5-7,1 kW	3,5-7,1 kW	3,0-8,1 kW	4,0-8,2 kW	3,0-8,1 kW	4,0-8,2 kW	3,0-7,2 kW	3,0-7,0 kW	
Höhe	ca.	1.130 mm	1.130 mm	1.080 mm	1.080 mm	1.080 mm	1.080 mm	1.105 mm	1.105 mm	
Breite	ca.	510 mm	510 mm	695 mm	695 mm	625 mm	625 mm	500 mm	500 mm	
Tiefe	ca.	435 mm	435 mm	500 mm	500 mm	500 mm	500 mm	500 mm	500 mm	
Höhe bis Unterkante des Rohrstutzens für Anschluss nach oben	ca.	1.095 mm	1.095 mm	1.040 mm	1.040 mm	1.040 mm	1.040 mm	1.070 mm	1.070 mm	
Höhe bis Unterkante des Rohrstutzens für Anschluss nach hinten	ca.	900 mm	900 mm	857 mm	857 mm	857 mm	857 mm	875 mm	875 mm	
Rauchrohr-Durchmesser	ca.	150 mm	150 mm	150 mm	150 mm	150 mm	150 mm	150 mm	150 mm	
Verbrennungssystem		Automatic	Automatic	Automatic	Automatic	Automatic	Automatic	Automatic	Automatic	
Feuerraum	Höhe	450 mm	450 mm	550 mm	550 mm	550 mm	550 mm	500 mm	500 mm	
	Breite	330 mm	330 mm	370 mm	370 mm	370 mm	370 mm	310 mm	310 mm	
	Tiefe	250 mm	250 mm	350 mm	350 mm	350 mm	350 mm	250 mm	250 mm	
Mindest-Wandabstand seitlich/hinten		15/13 cm	15/13 cm	20/20 cm	20/20 cm	20/20 cm	20/20 cm	15/15 cm	15/15 cm	
Gewicht Stahlkorpus		—	—	—	—	—	—	155 kg	158 kg	
Gewicht mit Naturstein		—	230 kg	—	—	357 kg	360 kg	—	—	
Gewicht mit Kacheln		210 kg	—	330 kg	333 kg	—	—	—	—	
Externe Luftzufuhr		—	—	●	●	●	●	●	●	
Durchmesser externe Luftzufuhr		—	—	120 mm	120 mm	120 mm	120 mm	100 mm	100 mm	
Geeignete Brennstoffe	Scheitholz	●	●	●	●	●	●	●	●	
	Braunkohlenbriketts	●	●	●	●	●	●	●	●	
	Anthrazit Nuss 3/Ancitbriketts	●	●	●	●	●	●	●	●	
Raumheizvermögen*		148 m³	148 m³	148 m³	182 m³	148 m³	182 m³	148 m³	148 m³	
Staub bezogen auf 13 % O <sub>2</sub> **		20 mg/Nm³	20 mg/Nm³	39 mg/Nm³	23 mg/Nm³	39 mg/Nm³	23 mg/Nm³	23 mg/Nm³	20 mg/Nm³	
CO-Gehalt bezogen auf 13 % O <sub>2</sub> **		0,05 %	0,05 %	0,09 %	0,08 %	0,09 %	0,08 %	0,10 %	0,09 %	
Wirkungsgrad**		82,50 %	82,50 %	78,20 %	82,50 %	78,20 %	82,50 %	79,50 %	80,60 %	
Geprüft nach:										
DIN EN 13240:2001/AC:2006 und DIN EN 13240:2001/A2:2004/AC:2007		●	●	●	●	●	●	●	●	
Anforderungen der BStV der Städte München und Regensburg		●	●	●	●	●	●	●	●	
Anforderungen der BStV der Städte Aachen und Düsseldorf		●	●	●	●	●	●	●	●	
Anforderungen der 1. Stufe der BImSchV		●	●	●	●	●	●	●	●	
Anforderungen der 2. Stufe der BImSchV		●	●	●	●	●	●	●	●	

\* Das Raumheizvermögen variiert je nach Wärmedämmung des Gebäudes, deshalb sind für das Raumheizvermögen nur ungefähre, unverbindliche Werte angegeben.

\*\* Mittelwerte mit Scheitholz



	Diplomat Keramik	Diplomat Keramik mit KlimaKAT	Harmonie Stahl	Harmonie Sandstein	Harmonie Speckstein	Heros Keramik	Heros Speckstein	Montana Stahl	Montana Speckstein	Modus Automatic Stahl	Modus Automatic Speckstein	Mythos Keramik	Mythos Sandstein
	Topline	Topline	Standard	Standard	Standard	Topline	Topline	Basic	Basic	Standard	Standard	Topline	Topline
	●	●	●	●	●	●	●	●	●	●	●	●	●
	●	●	●	●	●	●	●	—	—	●	●	●	●
	7 kW	8 kW	7 kW	7 kW	7 kW	7 kW	8 kW	7 kW	7 kW	7 kW	7 kW	7 kW	7 kW
	3,0-8,1 kW	3,8-8,1 kW	3,5-7,3 kW	3,5-7,3 kW	3,5-7,3 kW	3,0-8,1 kW	3,8-8,1 kW	2,6-7,8 kW	2,6-7,8 kW	3,5-7,3 kW	3,5-7,3 kW	3,0-7,1 kW	3,0-7,1 kW
	1.305 mm	1.305 mm	990 mm	1.020 mm	1.020 mm	1.305 mm	1.305 mm	980 mm	980 mm	1.115 mm	1.135 mm	1.135 mm	1.135 mm
	960 mm	960 mm	465 mm	465 mm	465 mm	695 mm	695 mm	550 mm	550 mm	600 mm	600 mm	616 mm	616 mm
	760 mm	760 mm	440 mm	440 mm	440 mm	560 mm	560 mm	400 mm	400 mm	525 mm	525 mm	440 mm	440 mm
	1.247 mm	1.247 mm	940 mm	940 mm	940 mm	1.248 mm	1.248 mm	867 mm	867 mm	1.103 mm	1.095 mm	1.100 mm	1.100 mm
	1.062 mm	1.062 mm	—	—	—	1.062 mm	1.062 mm	—	—	—	—	925 mm	925 mm
	150 mm	150 mm	150 mm	150 mm	150 mm	150 mm	150 mm	150 mm	150 mm	150 mm	150 mm	150 mm	150 mm
	Automatic	Automatic	Automatic	Automatic	Automatic	Automatic	Automatic	Standard	Standard	Automatic	Automatic	DuoMatic	DuoMatic
	550 mm	550 mm	400 mm	400 mm	400 mm	550 mm	550 mm	260 mm	260 mm	400 mm	400 mm	400 mm	400 mm
	370 mm	370 mm	300 mm	300 mm	300 mm	370 mm	370 mm	300 mm	300 mm	330 mm	330 mm	330 mm	330 mm
	350 mm	350 mm	240 mm	240 mm	240 mm	350 mm	350 mm	290 mm	290 mm	270 mm	270 mm	240 mm	240 mm
	20/20 cm	20/20 cm	20/20 cm	20/20 cm	20/20 cm	20/20 cm	20/20 cm	20/20 cm	20/20 cm	20/20 cm	20/20 cm	20/20 cm	20/20 cm
	—	—	125 kg	—	—	—	—	78 kg	—	142 kg	—	—	—
	—	—	—	140 kg	155 kg	—	363 kg	—	90 kg	—	160 kg	—	171 kg
	270 kg	275 kg	—	—	—	224 kg	—	—	—	—	—	163 kg	—
	●	●	—	—	—	●	●	—	—	—	—	●	●
	120 mm	120 mm	—	—	—	120 mm	120 mm	—	—	—	—	100 mm	100 mm
	●	●	●	●	●	●	●	●	●	●	●	●	●
	●	●	●	●	●	●	●	●	●	●	●	●	●
	●	●	●	●	●	●	●	—	—	●	●	●	●
	148 m³	182 m³	148 m³	148 m³	148 m³	182 m³	182 m³	148 m³	148 m³	148 m³	148 m³	148 m³	148 m³
	39 mg/Nm³	19 mg/Nm³	22 mg/Nm³	22 mg/Nm³	22 mg/Nm³	19 mg/Nm³	19 mg/Nm³	34 mg/Nm³	34 mg/Nm³	22 mg/Nm³	22 mg/Nm³	25 mg/Nm³	25 mg/Nm³
	0,09 %	0,08 %	0,10 %	0,10 %	0,10 %	0,08 %	0,08 %	0,09 %	0,09 %	0,10 %	0,10 %	0,09 %	0,09 %
	78,20 %	80,30 %	80,00 %	80,00 %	80,00 %	80,30 %	80,30 %	78,40 %	78,40 %	80,00 %	80,00 %	79,60 %	79,60 %
	●	●	●	●	●	●	●	●	●	●	●	●	●
	●	●	●	●	●	●	●	●	●	●	●	●	●
	●	●	●	●	●	●	●	—	—	●	●	●	●
	●	●	●	●	●	●	●	●	●	●	●	●	●
	●	●	●	●	●	●	●	●	●	●	●	●	●

**HINWEISE:**

- Bei allen Modellen muss für einen ordnungsgemäßen Anschluss des Gerätes an den Schornstein ein Kaminförderdruck von mindestens 10 bis maximal 20 Pascal vorliegen. Das Anschlussmaterial darf nicht fallend eingebaut werden und sollte nie mehr als zwei Bögen aufweisen. Die Länge von 1 m sollte bei waagerechten Strecken nicht überschritten werden.
- Vor Aufstellung des Gerätes sprechen Sie bitte mit dem zuständigen Bezirks-Schornsteinfeger. Er berät, erteilt die Genehmigung und führt die Abnahme durch. Schicken Sie uns diese Unterlagen zusammen mit der Garantie-Karte innerhalb von 4 Wochen nach Kaufdatum ein, damit Sie den vollen Garantieanspruch bekommen.
- Bei dem Anschluss der externen Verbrennungsluft muss darauf geachtet werden, dass das Anschlussmaterial isoliert ist und die Luft vorgewärmt in den Ofen kommt, damit sich kein Kondenswasser bilden kann.
- Abweichungen von Struktur, Maserung und Farbe der Kacheln sind materialbedingt möglich und aufgrund des hohen Anteils der Handarbeit bei Kacheln nicht immer zu vermeiden.
- Speckstein oder Sandstein sind gewachsene Naturprodukte, welche in Bezug auf Farben, Strukturverläufen, Maserungen, Gesteinsadern, Einschlüssen und Haarrissen, die in Folge der natürlichen Gesteinsbildung entstanden sind, nicht beeinflussbar sind. Diese materialbedingten Eigenschaften von Kacheln, Speckstein, Sandstein oder anderen Natursteinen bleiben vorbehalten und stellen keinen Qualitätsmangel dar und beeinflussen auch nicht die Funktion des Gerätes.
- Abweichungen bei Maß- und Gewichtsangaben sowie Konstruktionsänderungen sind möglich und bleiben jederzeit vorbehalten.

TECHNISCHE DATEN

		Mythos Speckstein	Pico Stahl	Pico Speckstein	Roma	Roma Speckstein	Ronda	Scribby	Scribby + Sockel	
Kategorie		Topline	Basic	Basic	Standard	Standard	Basic	Topline	Topline	
Zeitbrandfeuerstätte mit Scheitholz		●	●	●	●	●	●	●	●	
Dauerbrandfeuerstätte mit Kohle		●	—	—	—	—	—	—	—	
Nennwärmeleistung		7 kW	7 kW	7 kW	7 kW	7 kW	7 kW	6 kW	6 kW	
Wärmeleistungsbereich		3,0-7,1 kW	2,6-7,8 kW	2,6-7,8 kW	3,7-7,6 kW	3,7-7,6 kW	2,8-6,2 kW	2,0-6,5 kW	2,0-6,5 kW	
Höhe	ca.	1.135 mm	907 mm	907 mm	1.090 mm	1.118 mm	1.040 mm	825 mm	1.080 mm	
Breite	ca.	616 mm	550 mm	550 mm	450 mm	450 mm	630 mm	755 mm	755 mm	
Tiefe	ca.	440 mm	400 mm	400 mm	450 mm	450 mm	530 mm	405 mm	405 mm	
Höhe bis Unterkante des Rohrstutzens für Anschluss nach oben	ca.	1.100 mm	865 mm	865 mm	1.075 mm	1.075 mm	1.012 mm	770 mm	1.020 mm	
Höhe bis Unterkante des Rohrstutzens für Anschluss nach hinten	ca.	925 mm	—	—	875 mm	875 mm	—	—	—	
Rauchrohr-Durchmesser	ca.	150 mm	150 mm	150 mm	150 mm	150 mm	150 mm	150 mm	150 mm	
Verbrennungssystem		DuoMatic	Standard	Standard	TopAir	TopAir	Standard	Standard	Standard	
Feuerraum	Höhe	400 mm	260 mm	260 mm	370 mm	370 mm	310 mm	300 mm	300 mm	
	Breite	330 mm	300 mm	300 mm	300 mm	300 mm	350 mm	600 mm	600 mm	
	Tiefe	240 mm	290 mm	290 mm	300 mm	300 mm	290 mm	270 mm	270 mm	
Mindest-Wandabstand seitlich/hinten		20/20 cm	20/20 cm	20/20 cm	50/20 cm	50/20 cm	20/20 cm	20/20 cm	20/20 cm	
Gewicht Stahlkorpus		—	60 kg	—	125 kg	—	—	135 kg	170 kg	
Gewicht mit Naturstein		181 kg	—	73 kg	—	145 kg	140 kg	—	—	
Gewicht mit Kacheln		—	—	—	—	—	—	—	—	
Externe Luftzufuhr		●	—	—	—	—	—	—	—	
Durchmesser externe Luftzufuhr		100 mm	—	—	—	—	—	—	—	
Geeignete Brennstoffe	Scheitholz	●	●	●	●	●	●	●	●	
	Braunkohlenbriketts	●	●	●	●	●	●	●	●	
	Anthrazit Nuss 3/Ancitbriketts	●	—	—	—	—	—	—	—	
Raumheizvermögen*		148 m³	148 m³	148 m³	148 m³	148 m³	148 m³	116 m³	116 m³	
Staub bezogen auf 13 % O <sub>2</sub> **		25 mg/Nm³	34 mg/Nm³	34 mg/Nm³	37 mg/Nm³	37 mg/Nm³	32 mg/Nm³	15,9mg/Nm³	15,9mg/Nm³	
CO-Gehalt bezogen auf 13 % O <sub>2</sub> **		0,09 %	0,09 %	0,09 %	0,09 %	0,09 %	0,08 %	0,07 %	0,07 %	
Wirkungsgrad**		79,60 %	78,40 %	78,40 %	83,30 %	83,30 %	81,00 %	81,80 %	81,80 %	
Geprüft nach:										
DIN EN 13240:2001/AC:2006 und DIN EN 13240:2001/A2:2004/AC:2007		●	●	●	●	●	●	●	●	
Anforderungen der BStV der Städte München und Regensburg		●	●	●	●	●	●	●	●	
Anforderungen der BStV der Städte Aachen und Düsseldorf		●	—	—	●	●	●	●	●	
Anforderungen der 1. Stufe der BImSchV		●	●	●	●	●	●	●	●	
Anforderungen der 2. Stufe der BImSchV		●	●	●	●	●	●	●	●	

\* Das Raumheizvermögen variiert je nach Wärmedämmung des Gebäudes, deshalb sind für das Raumheizvermögen nur ungefähre, unverbindliche Werte angegeben.

\*\* Mittelwerte mit Scheitholz



Senator Keramik	Senator Sandstein	Senator Speckstein	Tudor	Vulkano Keramik	Vulkano Speckstein	Windsor						
Topline	Topline	Topline	Topline	Topline	Topline	Topline						
●	●	●	●	●	●	●						
—	—	—	●	●	●	●						
8 kW	8 kW	8 kW	7 kW	7 kW	7 kW	7 kW						
4,0-8,3 kW	4,0-8,3 kW	4,0-8,3 kW	3,0-7,0 kW	3,2-7,1 kW	3,2-7,1 kW	3,0-7,0 kW						
1.135 mm	1.135 mm	1.135 mm	1.255 mm	1.245 mm	1.245 mm	1.460 mm						
770 mm	770 mm	770 mm	500 mm	720 mm	720 mm	500 mm						
470 mm	470 mm	470 mm	500 mm	555 mm	555 mm	500 mm						
1.080 mm	1.080 mm	1.080 mm	1.070 mm	1.195 mm	1.195 mm	1.070 mm						
900 mm	900 mm	900 mm	875 mm	—	—	875 mm						
150 mm	150 mm	150 mm	150 mm	150 mm	150 mm	150 mm						
Standard	Standard	Standard	Automatic	Automatic	Automatic	Automatic						
390 mm	390 mm	390 mm	500 mm	510 mm	510 mm	500 mm						
270 mm	270 mm	270 mm	310 mm	370 mm	370 mm	310 mm						
280 mm	280 mm	280 mm	250 mm	330 mm	330 mm	250 mm						
20/20 cm	20/20 cm	20/20 cm	20/20 cm	20/20 cm	20/20 cm	20/20 cm						
—	—	—	174 kg	—	—	181 kg						
—	177 kg	205 kg	—	—	332 kg	—						
146 kg	—	—	—	314 kg	—	—						
—	—	—	●	—	—	●						
—	—	—	100 mm	—	—	100 mm						
●	●	●	●	●	●	●						
●	●	●	●	●	●	●						
—	—	—	●	●	●	●						
182 m³	182 m³	182 m³	148 m³	148 m³	148 m³	148 m³						
17,8 mg/Nm³	17,8 mg/Nm³	17,8 mg/Nm³	23 mg/Nm³	29 mg/Nm³	29 mg/Nm³	23 mg/Nm³						
0,07 %	0,07 %	0,07 %	0,10 %	0,07 %	0,07 %	0,10 %						
82,60 %	82,60 %	82,60 %	79,50 %	79,50 %	79,50 %	79,50 %						
●	●	●	●	●	●	●						
●	●	●	●	●	●	●						
●	●	●	●	●	●	●						
●	●	●	●	●	●	●						
●	●	●	●	●	●	●						

**HINWEISE:**

- Bei allen Modellen muss für einen ordnungsgemäßen Anschluss des Gerätes an den Schornstein ein Kaminförderdruck von mindestens 10 bis maximal 20 Pascal vorliegen. Das Anschlussmaterial darf nicht fallend eingebaut werden und sollte nie mehr als zwei Bögen aufweisen. Die Länge von 1 m sollte bei waagerechten Strecken nicht überschritten werden.
- Vor Aufstellung des Gerätes sprechen Sie bitte mit dem zuständigen Bezirks-Schornsteinfeger. Er berät, erteilt die Genehmigung und führt die Abnahme durch. Schicken Sie uns diese Unterlagen zusammen mit der Garantie-Karte innerhalb von 4 Wochen nach Kaufdatum ein, damit Sie den vollen Garantieanspruch bekommen.
- Bei dem Anschluss der externen Verbrennungsluft muss darauf geachtet werden, dass das Anschlussmaterial isoliert ist und die Luft vorgewärmt in den Ofen kommt, damit sich kein Kondenswasser bilden kann.
- Abweichungen von Struktur, Maserung und Farbe der Kacheln sind materialbedingt möglich und aufgrund des hohen Anteils der Handarbeit bei Kacheln nicht immer zu vermeiden.
- Speckstein oder Sandstein sind gewachsene Naturprodukte, welche in Bezug auf Farben, Strukturverläufen, Maserungen, Gesteinsadern, Einschlüssen und Haarrissen, die in Folge der natürlichen Gesteinsbildung entstanden sind, nicht beeinflussbar sind. Diese materialbedingten Eigenschaften von Kacheln, Speckstein, Sandstein oder anderen Natursteinen bleiben vorbehalten und stellen keinen Qualitätsmangel dar und beeinflussen auch nicht die Funktion des Gerätes.
- Abweichungen bei Maß- und Gewichtsangaben sowie Konstruktionsänderungen sind möglich und bleiben jederzeit vorbehalten.



### **Caminos Kaminöfen**

Produktions- und Vertriebs GmbH & Co. KG

Weidengrund 10

32584 Löhne

Germany

Tel. +49 (0) 57 32.99 4-0

Fax +49 (0) 57 32.99 4-450

mail to: [mail@caminos.de](mailto:mail@caminos.de)

[www.caminos.de](http://www.caminos.de)

