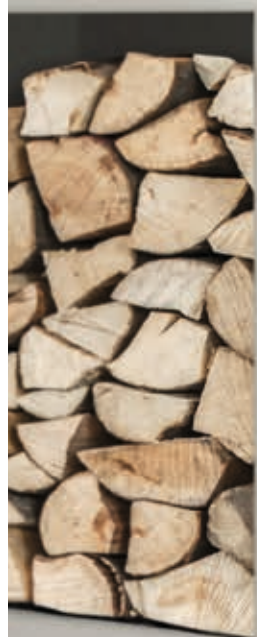




Wir machen es Ihnen leicht, zu Ihrem
Kaminvergnügen zu kommen

Kaminöfen & Zubehör

2016-2017



Alle Aduro Kaminöfen tragen das Umweltsiegel "Nordischer Schwan"



"Man sollte das Gefühl haben, im Wohnzimmer ein Feuer entfacht zu haben."

Designer, Casper Storm



Noch ein Kaminofen von Aduro...

Wir leben in einer Zeit, in der es zur Wissenschaft geworden ist, seinen Kaminofen richtig anzuzünden. Daran möchten wir uns nicht beteiligen. Deshalb machen wir es Ihnen leicht, zu Ihrem Kaminvergnügen zu kommen. Im Laufe der letzten 11 Jahre haben viele Menschen einen Aduro Kaminofen gewählt. Über 200.000 Kaminkäufer in Europa haben von uns Wärme erhalten und dafür gibt es drei gute Gründe.

Zunächst haben wir die Bedienung des Kaminofens einfach gestaltet, so dass Sie die Luft nicht selbst regulieren müssen. Zweitens verbrennen Sie sich nicht am Preis. Den dritten Grund können Sie in aller Bescheidenheit in diesem Katalog nachlesen. Der Aduro ist ein Kaminofen, der innovative Technologie und Umweltbewusstsein mit tollem skandinavischen Design verbindet. Wir konzentrieren uns stark darauf, uns den einzelnen Märkten und den Ansprüchen der Kunden anzupassen und Produkte zu schaffen, die Ihren Wunsch nach einem „Lagerfeuer in der guten Stube“ erfüllen.

Aduro ist dafür bekannt, es dem Aduro-Kaminofennutzer durch viele Vereinfachungen leicht zu machen, um zu seinem Kaminvergnügen zu kommen. Es ist leicht, einen Kaminofen zum richtigen Preis zu wählen, leicht den Ofen zu bedienen und leicht, ihn richtig zu befeuern.

Vorteile, Tipps & Tricks

Besuchen Sie www.tipps.adurofire.de für Tipps und Tricks bzgl. des Anzündens und Befeuerns, in Bezug auf Brennstoffe und hinsichtlich der Nutzung Ihres Kaminofens. Wenn Sie sich als Nutzer registrieren, erhalten Sie ebenfalls Neuigkeiten, Vorteile und Rabatte.

www.tipps.adurofire.de



Wussten Sie schon,...

- dass alle Aduro-Kamine Konvektionsöfen sind, welche die Wärme über Luftzirkulation verteilen.
- dass alle Aduro-Kamine mit einer effektiven Scheibenspülung versehen sind, welche das Verrußen der Glasscheibe verhindern.
- dass alle Aduro-Kamine von dänischen Produktdesignern entworfen wurden.
- dass Holzbefuerung CO₂ neutral ist.

Aduro & Umwelt



Fortschrittliche Verbrennungsmethoden und ein kontinuierliches Streben, die Umwelt zu schützen, bilden die Grundlage der Entstehungsgeschichte jedes einzelnen Aduro Kaminofens. Deshalb entsprechen unsere Öfen den strengsten globalen Umweltstandards und tragen das Umweltsiegel „Nordischer Schwan.“

Das Umweltsiegel „Nordischer Schwan“ ist Ihre Garantie dafür, dass das Produkt zu den umweltschonendsten auf dem Markt zählt und stellt u.a. Anforderungen an den Wirkungsgrad und an die saubere Verbrennung. Alle Aduro Kaminöfen verfügen über den „Nordischen Schwan“ und zählen zu den besten der Welt, da Sie äußerst wenig Schadstoffe an die Umwelt abgeben. Dies macht uns wirklich stolz. In der Übersicht am Ende des Prospektes, finden Sie die Zahlen bzgl. des Wirkungsgrades und der Partikelemission.

5 Jahre Garantie

Registrieren Sie Ihren neuen Aduro Ofen auf www.adurofire.de spätestens fünf Monate nach dem Erwerb und Sie erhalten 5 Jahre kostenlose Garantie.

www.adurofire.de/garantie

„Ich glaubte, meinen Kaminofen richtig zu bedienen, aber jetzt ist mir klar geworden, dass ich mit viel zu hoher Temperatur gefeuert habe. Gleichzeitig ist es wirklich toll, dass man eine Nachricht bekommt, wenn neuer Brennstoff aufgelegt werden muss.“

Aussage eines Kunden, Preben Brøchner

Eine App für Ihren Kaminofen

Wir haben eine App entwickelt, die es Ihnen leicht macht, Ihren Ofen zu optimieren. Aduro Smart Reponse macht Sie darauf aufmerksam, wann Sie Holz nachlegen sollten, wie warm Ihr Kaminofen ist und ob die Temperatur zu hoch oder zu niedrig ist. Sie sichert die optimale Nutzung Ihres Brennstoffs und die korrekte Befuerung. Mit Aduro Smart Response sparen Sie Zeit, Geld und Energie, indem Sie Ihren Ofen richtig nutzen.

Aduro Smart Response ist ein Gerät mit zwei Sensoren, das drahtlos mit einer App auf Ihrem Smartphone oder Tablet kommuniziert. Die Sensoren überwachen den Verbrennungsvorgang und die App leitet Sie – auf der Grundlage umfangreicher Tests und Erfahrungen – beim Befeuern Ihres Kaminofens an.

Die Aduro Smart Response ist einsetzbar für Aduro Kaminöfen und für Kaminöfen des Wettbewerbs die die 2. Stufe der BImSchV erfüllen.

Sehen Sie sich den Film zu Aduro Smart Response auf www.adurofire.de an.



Verbesserte Verbrennung



Weniger Rauch aus dem Schornstein



Weniger Holzverbrauch



Automatische Luftzufuhr

Ihr Kaminofen verfügt über eine automatische Regulierung der Luftzufuhr. Dies bedeutet, dass Sie mehr Wärme, eine einfachere Bedienung, weniger Partikel und bis zu 40 % weniger Holzverbrauch für Ihr Geld erhalten. Sie müssen nur trockenes Holz in den Ofen legen und die Automatik aktivieren. Danach reguliert sie automatisch die Verbrennungsluft und sichert eine optimale Verbrennung.

Die Automatik ist elegant unter der Brennkammer integriert und funktioniert ohne Elektrizität. Alle Aduro Kaminöfen sind standardmäßig mit Aduro-tronic ausgestattet.

Auf www.adurofire.de finden Sie einen Film zur Funktion der Automatik.

"Mit der Aduro 9 Lux Serie, haben wir die beliebte Aduro 9 Serie noch einen Schritt weiter gebracht. Mein Ziel war es, eine exklusivere Serie zu schaffen, die sich durch eine schwarze Glastür, neu entwickelte Handgriffe und einen speziellen Schließmechanismus auszeichnet. Die große, gewölbte Glastür wird durch ihr glänzendes und poliertes Aussehen zum Blickfang, während die diskret gehaltenen Handgriffe Ihnen einen direkten Blick auf die Flammen ermöglichen."

Designer, Casper Storm



Die Aduro 9 Lux Serie



Aduro 9.5 Lux

Das geradlinige und elegante Exterieur des Aduro 9.5 Lux, kombiniert mit seiner Größe von 120 cm, zeichnen diesen Kaminofen aus. Aduro 9.5 Lux macht sich besonders schön in großen Räumen mit hohen Decken. Charakteristisch für den Aduro 9.5 Lux sind das große Holzfach mit Tür, sowie die erhöhte Brennkammer, welche eine einfache Bedienung ermöglicht.



Heizt 30-140 m² • 6 kW
Rauchabzug oben/hinten
Maße (HxBxT) 120 x 50 x 45,8 cm

Externe Luftzufuhr

Die Aduro 9 Lux Serie verfügt über eine externe Luftzufuhr, wobei die Luft für die Verbrennung von außen direkt in den Kaminofen eingeführt wird. Der Lufteinlass selbst wird durch die Montage hinter oder unter dem Ofen verdeckt. Eine gute Wahl, wenn man auf engem Raum wohnt.

Aduro 9.3 Lux

Der schlanke Sockel hebt die Brennkammer hervor und verleiht dem Kaminofen eine gewisse Leichtigkeit. Er ist schlicht, elegant und leicht im Ausdruck.



Heizt 30-140 m² • 6 kW
Rauchabzug oben/hinten
Maße (HxBxT) 114 x 50 x 45,8 cm



Dekoration

Dekorieren Sie Ihren Kaminofen mit einer tollen Abdeckplatte aus Sand- oder Speckstein (Serpentino). Passt zu allen Varianten der Aduro 9 und Aduro 9 Lux Serien.



Abdeckplatte aus Sandstein



Abdeckplatte aus Speckstein (Serpentino)



Griff aus rostfreiem Stahl



Einfache Montage mit Gusseisenstützen



Elegante schwarze Glastür

Die Aduro 9 Serie



“Für den Aduro 9 gab es während der Entwicklungsphase die klare Zielvorgabe, beim Ofen die größtmögliche Glasfläche zu erlangen. Man sollte das Gefühl haben, im Wohnzimmer ein Feuer entfacht zu haben. Der Blick auf das Flammenspiel war stets ein entscheidender Parameter – daher verhindert die wirkungsvolle Scheibenspülung das Verrußen der Scheibe. Ein weiteres Ziel bestand darin, die Brennkammer des Ofens attraktiv zu gestalten. Daher haben wir die Platten mit einem Relief versehen, das die vertikalen Linien und die Höhe der Brennkammer hervorhebt. Ungeachtet dessen, für welches Modell der Aduro 9 Serie Sie sich entscheiden, alle verfügen über stiles skandinavisches Design.”

Designer, Casper Storm



Aduro 9 & 9 air

Die Seitenscheiben verleihen dem lebendigen Feuer in diesem Modell einen einzigartigen Ausdruck, wobei man einen 180° Ausblick auf das Feuer schauen kann.

Externe Luftzufuhr

Der Aduro 9 ist als Variante mit externer Luftzufuhr erhältlich, wobei die Luft für die Verbrennung von außen direkt in den Kaminofen eingeführt wird. Der Lufteinlass selbst wird durch die Montage hinter oder unter dem Ofen verdeckt. Eine gute Wahl, wenn man auf engem Raum wohnt.



Heizt 30-140 m² • 6 kW • Rauchabzug oben/hinten
Maße (HxBxT) 95,8 x 50 x 44,7 cm



Aduro 9.3

Der Sockel hebt die Brennkammer hervor und stellt die Flammen in den Mittelpunkt. Einfach eine Skulptur im Raum.



Heizt 30-140 m² • 6 kW • Rauchabzug oben/hinten
Maße (HxBxT) 104 x 50 x 49 cm

Aduro 9.1

Das charakteristische runde Design umspielt das Feuer und führt Ihren Blick direkt auf die Flammen. Dieselbe Größe und Form wie der Aduro 9, jedoch ohne Seitenglas.



Heizt 30-140 m² • 6 kW • Rauchabzug oben/hinten
Maße (HxBxT) 95,8 x 50 x 44,7 cm



Griff aus rostfreiem Stahl



In Form gegossenes Vermiculit in der Brennkammer



Einfache Montage mit Gusseisenstutzen



Extra große Ascheschublade



Aduro 9.7

Der höchste Aduro Kaminofen, der Aduro 9.7, erhebt sich mit seinen 150 cm wie eine Säule im Raum. Im oberen Teil des Korpus verstecken sich 58 kg wärmespeichernde Steine. Dieses Modell zeichnet sich außerdem durch den großen Lagerraum unter der Brennkammer, in welchem der Brennstoff gelagert werden kann, sowie durch das feine Detail unten am Sockel aus.



Heizt 30-140 m² • 6 kW • Rauchabzug oben/hinten
Maße (HxBxT) 150 x 50 x 44,7 cm



Wärmespeichernde Steine

Aduro 9.5

Mit dem Aduro 9.5 wollten wir einen hohen Ofen - 120 cm - mit erhöhter Brennkammer schaffen. Dadurch erreicht man eine einfachere Bedienung und einen perfekten Blick auf die Flammen. Der Aduro 9.5 sieht in großen und hohen Räumen besonders toll aus. Der Ofen verfügt über ein großes Holzfach mit Tür.



Heizt 30-140 m² • 6 kW • Rauchabzug oben/hinten
Maße (HxBxT) 120 x 50 x 44,7 cm



Aduro 9.4

Der Kaminofen Aduro 9.4 zur Wandaufhängung mit Seitenglas, ist ein schwebendes Möbelstück, welches das Feuer auf schönste Art hervorhebt.



Heizt 30-140 m² • 6 kW • Rauchabzug oben/hinten
Maße (HxBxT) 75,2 x 50 x 46 cm

Aduro 9 braun

Aduro 9 ist der einzige Ofen in dem Sortiment von Aduro, der in der Farbe braun metallic erhältlich ist. Dieselbe Größe und Form wie der Aduro 9.



Heizt 30-140 m² • 6 kW • Rauchabzug oben/hinten
Maße (HxBxT) 95,8 x 50 x 44,7 cm



Die Aduro 15 Serie

„Mit der Aduro 15 Serie haben wir einen Kaminofen mit besonders breiter Brennkammer gestaltet, die größere Holzscheite von 50 cm Länge aufnehmen kann. Der tolle ellipsenförmige Grundriss wurde gewählt, da der Ofen hierdurch gleichzeitig eine breite Form mit minimaler Tiefe erhält. Der Kaminofen erhält so eine äußerst elegante Optik, da der Türgriff und der Griff für die Luftregulierung vollständig in den Kaminofen integriert sind. So genießen Sie ein völlig ungestörtes Flammenbild.“

Designer, Casper Storm

Aduro 15

Der Aduro 15 zeichnet sich durch die Klappe unter der Brennkammer aus, die sich leicht öffnen lässt und Platz für das Kaminzubehör bietet.



Heizt 30-140 m² • 6,5 kW
Rauchabzug oben/hinten
Maße (HxBxT) 84 x 77,9 x 36,6 cm



Aduro 15.3

Die breite Formgebung in Verbindung mit minimaler Tiefe verleiht diesem Model zur Aufhängung an der Wand seine elegante Optik.



Heizt 30-140 m² • 6,5 kW • Rauchabzug oben/hinten
Maße (HxBxT) 62,8 x 77,9 x 36,6 cm



Aduro 15.2

Der Aduro 15.2 hebt sich von den fünf anderen Öfen der Serie dadurch ab, dass er über ein Holzfach zur Aufbewahrung von Holz verfügt. Außerdem bietet er nur oben einen Rauchabzug.



Heizt 30-140 m² • 6,5 kW
Rauchabzug oben
Maße (HxBxT) 84 x 77,9 x 36,6 cm



Gut integrierte Konvektionslöcher



In Form gegossenes Vermiculit in der Brennkammer



Der Aduro-Schlüssel zur Bedienung des Kaminofens wird mitgeliefert



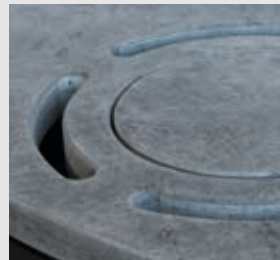
Integrierter Griff aus rostfreiem Stahl

Aduro 15SK

Der Aduro 15SK ist an den Seiten und oben mit Speckstein verkleidet. Ein Naturprodukt, bei dem jeder einzelne Stein eine einzigartige Farbe und Struktur aufweist und dabei außerdem Wärme aufnimmt und diese über einen längeren Zeitraum hinweg wieder abgibt. Speckstein ist sowohl dekorativ als auch funktional. Der Aduro 15SK zeichnet sich durch die Klappe unter der Brennkammer aus, die sich leicht öffnen lässt und Platz für das Kaminzubehör bietet.



Heizt 30-140 m² • 6,5 kW • Rauchabzug oben/hinten
Maße (HxBxT) 86,4 x 78,3 x 36,6 cm



Specksteinverkleidung



Integrierter Griff aus rostfreiem Stahl



Aduro 15SK Kalkstein

Der Aduro 15SK Kalkstein ist an den Seiten und oben mit Kalkstein verkleidet. Ein Naturprodukt, bei dem jeder einzelne Stein eine einzigartige Farbe und Struktur aufweist. Der Aduro 15SK Kalkstein zeichnet sich durch die Klappe unter der Brennkammer aus, die sich leicht öffnen lässt und Platz für das Kaminzubehör bietet.



Heizt 30-140 m² • 6,5 kW • Rauchabzug oben/hinten
Maße (HxBxT) 86,4 x 78,3 x 36,6 cm



Aduro 15.4

Der Sockel hebt die Brennkammer an und verleiht dem Kaminofen eine feine Leichtigkeit. Der ellipsenförmige Fuß unterstreicht den Ausdruck des Ofens.



Heizt 30-140 m² • 6,5 kW • Rauchabzug oben/hinten
Maße (HxBxT) 91 x 77,9 x 36,6 cm

Die Aduro 1.1 Serie



"Meine Idee bezüglich der Aduro 1.1 Serie bestand darin, eine natürliche Verlängerung des Schornsteinverlaufs zu schaffen - deshalb habe ich den Zylinder nach außen verlegt und mit Details versehen. Um dies zu unterstreichen, habe ich die Front vollständig glatt gehalten und den Handgriff sowie den Griff für die Luftregulierung vollkommen in den Ofen integriert, was ihm einen tollen und eleganten Look verleiht. Der Ofen hat eine große, gebogene Glasscheibe, die einen ungestörten Blick in die Flammen erlaubt. Ich habe mit der Aduro 1.1 Serie das Gefühl, unter Berücksichtigung von Umwelt und Verbrauchererlebnis, einen Sammelpunkt rund um das Feuer geschaffen zu haben."

Designer, Casper Storm



Aduro 1.1

Der Aduro 1.1 ist der Inbegriff knistern-der Gemütlichkeit. Er passt mit seinen klaren Linien in jedes Haus. Der Ofen ist mit einer Schublade zur Aufbewahrung von Kaminzubehör etc. versehen.



Heizt 30-140 m² • 6 kW • Rauchabzug oben/hinten
Maße (HxBxT) 101,5 x 50 x 45 cm

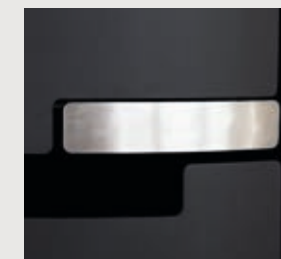


Aduro 1.1SK

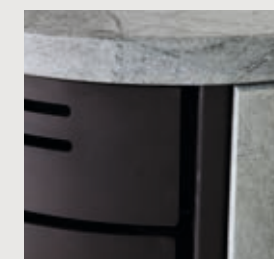
Der Aduro 1.1SK ist an den Seiten und oben mit Speckstein verkleidet. Ein Naturprodukt, bei dem jeder einzelne Stein eine einzigartige Farbe und Struktur aufweist und dabei außerdem Wärme aufnimmt und diese über einen längeren Zeitraum hinweg wieder abgibt. Speckstein ist sowohl dekorativ als auch funktional.



Heizt 30-140 m² • 6 kW • Rauchabzug oben/hinten
Maße (HxBxT) 104,5 x 50 x 45 cm



Integrierter Griff aus rostfreiem Stahl



Specksteinverkleidung



Schublade mit Funkenauffang



Aduro 1.2

Der Aduro 1.2 hebt sich von den vier anderen Öfen der Serie dadurch ab, dass er über ein Holzfach zur Aufbewahrung von Holz verfügt.





Heizt 30-140 m² • 6 kW • Rauchabzug oben
Maße (HxBxT) 90 x 50 x 45 cm



Aduro 1.4

Hoher Ofen, der sich durch eine angehobene Brennkammer und ein extra großes Holzfach zur Aufbewahrung von Holz auszeichnet.





Heizt 30-140 m² • 6 kW
Rauchabzug oben/hinten
Maße (HxBxT) 114 x 50 x 45 cm




Aduro 12

Kubistischer Kaminofen mit großem Eckglas, der aus verschiedenen Winkeln eine tolle Aussicht auf die Flammen bietet. Der Aduro 12 ist das ideale Eckmodell, da das Rauchrohr zu beiden Seiten ausgerichtet werden kann. Der Ofen ist mit einem Ergänzungsmodul, dem Aduro Wood Rack, erhältlich. Hierin kann Holz aufbewahrt werden. Gemeinsam mit dem Ergänzungsmodul eignet sich der Ofen besonders gut für gerade Wände. Eine neue Abdeckplatte stellt sicher, dass das Modul voll in den Ofen integriert wird.

Externe Luftzufuhr

Der Aduro 12 verfügt über eine externe Luftzufuhr, wobei die Luft für die Verbrennung von außen direkt in den Kaminofen eingeführt wird. Der Lufteinlass selbst wird durch die Montage hinter oder unter dem Ofen verdeckt. Eine gute Wahl, wenn man auf engem Raum wohnt.

Lesen Sie mehr über unser komplettes Set zur Montage der Frischluft auf Seite 29.





Heizt 30-140 m² • 6 kW • Rauchabzug oben/hinten
Maße (HxBxT) 101,5 x 41,8 x 41,8 / 101,5 x 67,8 x 41,8 cm





Integrierter Griff aus rostfreiem Stahl



Abdeckplatte als Ergänzungsmodul



Eckglas



Aufbewahrungsraum



Die Aduro 13 Serie

Die einzigartige Aduro 13 Serie aus Gusseisen, bei der alles, vom Korpus bis zum Griff, aus Gusseisen gefertigt ist, welches eine raue und rustikale Oberfläche hat. Der Ofen verfügt über Seitengläser und lässt sich aufgrund der geringen Tiefe leicht in eng bemessenen Räumen unterbringen.

Nicht nur das Design fällt bei diesem Ofen ins Auge, es handelt sich außerdem um einen Ofen mit einer sehr guten Verbrennung. Der Verbrennungsvorgang der Aduro 13 Serie bietet eine einzigartig niedrige Partikelemission - 1,16 g/kg Holz, diese Werte gehören weltweit zu den Besten.



Aduro 13

Die beinahe schwebende Brennkammer verleiht dem Aduro 13 einen leichten und eleganten Look. Darüber hinaus bietet das Gusseisen die Möglichkeit für weiche Rundungen und feine Details.



Heizt 30-120 m² • 5 kW • Rauchabzug oben/hinten
Maße (HxBxT) 87 x 48 x 34,5 cm



Aduro 13.1

Großer Aufbewahrungsraum unter der Brennkammer, externe Luftzufuhr und zusätzliche Höhe sind die Schlüsselworte für den Aduro 13.1.

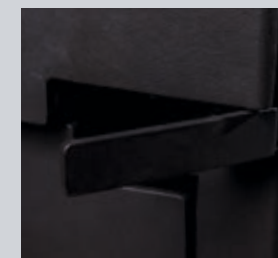
Externe Luftzufuhr

Die Kaminöfen benötigen eine konstante Luftzufuhr, um eine saubere und effektive Verbrennung zu gewährleisten. Dies kann in modernen und energieeffizienten Häusern, die oft sehr dicht sind, jedoch zum Problem werden. Deshalb verfügt der Aduro 13.1 über eine externe Luftzufuhr, wobei die Luft für die Verbrennung von außen direkt in den Kaminofen eingeführt wird. Der Lufteinlass selbst wird durch die Montage hinter oder unter dem Ofen verdeckt.

Lesen Sie mehr über unser komplettes Set zur Montage der Frischluft auf Seite 29.



Heizt 30-120 m² • 5 kW • Rauchabzug oben/hinten
Maße (HxBxT) 97 x 48 x 34,5 cm



Integrierter Griff aus Gusseisen



Gut integrierte Konvektionslöcher





Auro 7.1

Von etwas so einfachem wie einem Tennisball inspiriert, der aus zwei Stücken zusammengesetzt wird, die sich mit einer sichtbaren Naht aneinander schmiegen, erscheint der Auro 7.1 mit einer deutlichen Zweiteilung. Die Seiten und die Front als ein Teil und der Boden, die Rückseite und die Abdeckung als zweiter Teil. Im Zwischenraum verfügt der Ofen über eine Luftspalte, welche die Teilung unterstreicht. Das Ergebnis ist ein harmonisch gestalteter Kaminofen – stilvoll, elegant und mit skandinavischem Look. Feine Details sind der integrierte Griff, die leicht gebogene Front und der kleine Sockel, der den Ofen anhebt.





Heizt 30-140 m² • 7 kW • Rauchabzug oben/hinten
Maße (HxBxT) 105,8 x 49,7 x 43,4 cm





Auro 5.1

Stilechter Kamineinsatz mit vollkommen ebener Front und großer Glasscheibe, die einen tollen Ausblick auf die Flammen ermöglicht. Die Bediengriffe sind toll integriert, wodurch der Einsatz als vollkommen ebene Fläche erscheint. Die Isolierung der Brennkammer besteht aus in Form gegossenem Vermiculit, welches zum stilechten Design des Ofens passt. Er eignet sich zum Einbau in vorhandene und neue Kamine.





Heizt 30-140 m² • 7 kW • Rauchabzug oben/hinten
Maße (HxBxT) 57,4 x 63,5 x 46 cm

Auro 14

Der Auro 14 kombiniert Stahlbleche und Gusseisen in einem strengen, einfachen und kubischen Design. Die glatten Flächen und markanten Ecken, für die sich die Eisenbleche gut eignen, stehen in aufregendem Kontrast zu der rauen und rustikalen Gusseisentür. Um einen harmonischen und strikten Ausdruck zu sichern, ist ein geräumiges Holzfach mit Tür integriert worden, das sich ideal für die Aufbewahrung von Kaminzubehör eignet.





Heizt 30-140 m²
6,5 kW • Rauchabzug oben
Maße (HxBxT) 90 x 51,1 x 37 cm








In Form gegossenes Vermiculit in der Brennkammer

Integrierter Griff aus rostfreiem Stahl

Schublade zum Aufbewahren von Kaminzubehör u. ä.

Gut integrierte Konvektionslöcher

Aduro Prisma Pizzaofen

Träumen Sie davon, Ihrer Familie und Ihren Freunden hausgemachte Steinofenpizza mit italienischem Flair servieren zu können? Dann ist der Aduro Prisma Pizzaofen die Antwort. Der Aduro Prisma Pizzaofen ist außerdem der perfekte Ort, um sich gemeinsam um das Feuer zu versammeln. Es ist möglich, das passende Aduro Prisma Basisholzfach zu erwerben.

Der Pizzaofen ist aus 3 mm Cortenstahl hergestellt und entwickelt eine schöne, rostfarbene Patina, wenn er Wind, Regen und Sonne ausgesetzt wird.

Maße (HxBxT) 69,7 x 72 x 72 cm

Maße Basisholzfach (HxBxT) 59,3 x 71,3 x 71,3 cm



Aduro Gartenkamin

Grillen Sie über der natürlichen Holzkohle Stockbrot, Hühnchen oder Marshmallows oder genießen Sie das lebendige Feuer auf der Terrasse. Der Aduro Gartenkamin besteht aus 3 mm Cortenstahl und erhält nach kurzer Nutzungszeit eine tolle rostfarbene Patina, indem er Regen, Sonne und Wind ausgesetzt wird. Als Zubehör ist ein Grillrost erhältlich.

Maße (HxBxT) 124 x 60 x 58 cm

Weiteres auf adurofire.de



Zubehör

Wir haben eine Zubehörserie entworfen, welche das Erlebnis des lebendigen Feuers sowohl ästhetisch, als auch funktionell vervollständigt. Die Zubehörserie wurde auf Basis der Idee geschaffen, perfekte Funktion mit leichter Bedienung zu kombinieren.



Holzkörbe

Die Holzkörbe aus Filz, Lederimitat und PET eignen sich außer zur Aufbewahrung von Holz auch ideal zum Lagern von Zeitungen, Magazinen und Spielzeug. Der komfortable Griff erleichtert das Versetzen der Körbe.

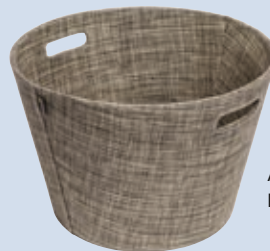
Aduro Proline Ø45



Aduro Proline aus Filz, grau



Aduro Proline aus PET, schwarz

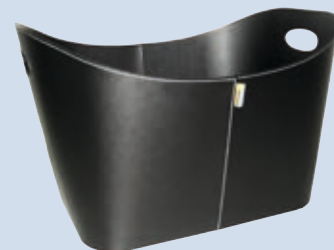


Aduro Proline aus PET, khaki melange



Aduro Proline Plastikeinsatz, schwarz
Der Plastikeinsatz passt perfekt in die Ø45 Körbe. Er schützt den Korb und erleichtert das Holen von Brennstoff.

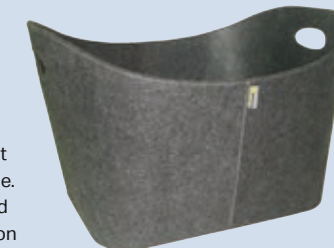
Aduro Baseline



Aduro Baseline aus Lederimitat, schwarz



Aduro Baseline aus PET, schwarz



Aduro Baseline aus Filz, grau

Aduro Proline Ø39



Aduro Proline aus PET, schwarz



Aduro Proline aus Filz, grau



Aduro Proline aus Lederimitat, schwarz



Aduro Holzmeister, schwarzer Stahl



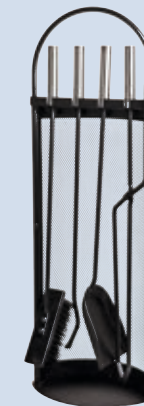
Aduro Proline Brikettkasten, schwarzer Stahl

Kaminset

Wir bieten ein breites Sortiment an Kaminsets aus schwarzem Stahl, rostfreiem Stahl, Lederimitat sowie den Bestseller, die Aduro Magnetic Tools, deren magnetische Werkzeuge sich leicht aufbewahren lassen.



Aduro Proline 1



Aduro Baseline 1



Aduro Proline 2



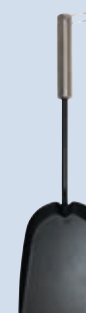
Aduro Baseline 2



Aduro Proline 3



Aduro Magnetic Tools



Schaufel



Schürhaken

Anzünden

Mit den Aduro Zündprodukten bringen Sie Ihren Kaminofen schnell, sicher und geruchlos in Fahrt. Probieren Sie z.B. Aduro Easy Firelighter, Bio-wool, wobei Sie mit einem einzigen Streichholz knisternde Gemütlichkeit erzeugen - wiederum unter Berücksichtigung der Umwelt.

Darüber hinaus kann der Aduro Holzfeuchtemessgerät sicherstellen, dass das Holz trocken genug ist, während Aduro Smart Response die optimale Brennstoffnutzung und die korrekte Befeuerung gewährleistet.



Aduro Easy Firelighter, Bio-wool



Aduro Easy Firelighter, Bio-cube



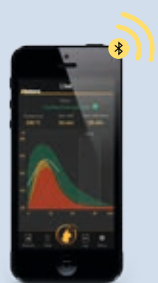
Aduro Easy Firelighter, Bio-stick



Aduro Easy Firelighter, Bag



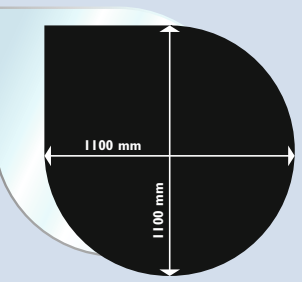
Aduro Holzfeuchtemessgerät



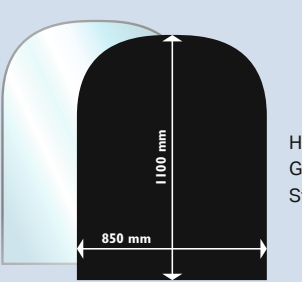
Aduro Smart Response

Sicherheit

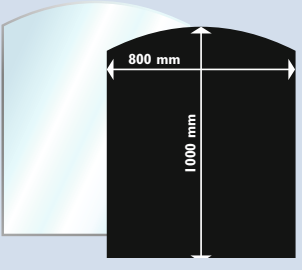
Je nachdem, für welchen Kaminofen Sie sich entschieden haben, bieten wir eine Bodenplatte, die zur Form des Ofens passt. Aduro führt eine große Auswahl an Glas- und Stahlbodenplatten. Die Glasbodenplatten bestehen aus 6 mm transparentem gehärtetem Glas mit polierter C-Kante, während die Stahlbodenplatten aus 1,5 mm schwarzem Qualitätsstahl gefertigt sind. Bitte beachten Sie hinsichtlich des Abstands zu brennbarem Material die nationalen Anforderungen.



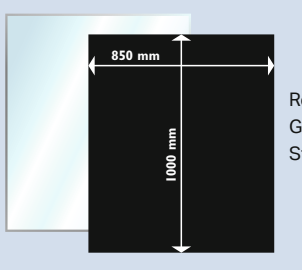
Tropfenförmig
Glas
Stahl



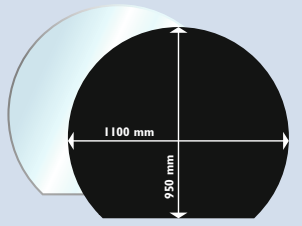
Halbrund
Glas
Stahl




Gebogen
Glas
Stahl




Rechteckig
Glas
Stahl




Rund mit Hinterkante
Glas
Stahl



Kinderschutzgitter



Lederhandschuh









Aduro Superisol Platten
Nicht brennbares Material, dass sich gut für den Bau einer Brandschutzmauer oder zur Umrahmung des Kamineinsatzes eignet.

Aduro DraftOptimizer

Der Schornstein ist der Motor des Kaminofens und treibt die Verbrennung an. Viele haben Probleme mit dem Brennvorgang, da der Schornsteinzug nicht ausreichend ist. Der Aduro DraftOptimizer sichert einen konstanten und gleichmäßigen Zug und reduziert Rauchentwicklung, sowie Rauchgeruch. Er wird zuoberst des Schornsteins installiert und kann von innerhalb des Hauses kontrolliert werden.

Der Aduro DraftOptimizer ist sowohl mit alten, als auch mit neuen Schornsteinen kombinierbar. Fernbedienung ab September 2016 lieferbar.

-  **WENIGER RAUCH TRITT AUS DER GEÖFFNETEN KAMINOFENTÜR**
-  **VERBESSERT DIE VERBRENNUNG – ANPASSBARER SCHORNSTEINZUG**
-  **VERDÜNNTER RAUCH AUS DEM SCHORNSTEIN**
-  **EINFACHES ANFEUERN DES KAMINOFENS**
-  **24 VDC KLEINSPANNUNGSMOTOR**
-  **HERGESTELLT AUS WIDERSTANDSFÄHIGEM ROSTFREIEM STAHL, WERKSTOFFNUMMER AISI 304**



Wartung

Die sichere Nutzung Ihres Kaminofens erfordert eine kontinuierliche Wartung. In diesem Abschnitt finden Sie sämtliche Produkte, die für die Verlängerung der Lebensdauer Ihres Kaminofens erforderlich sind.

Aduro Easy Clean
Der perfekte Schwamm für die Reinigung des Kaminglases. Der Schwamm beschädigt die Glasoberfläche nicht und kann mehrmals genutzt werden.



Aduro Easy Clean



Aduro Proline
Ascheneimer,
schwarzer Stahl



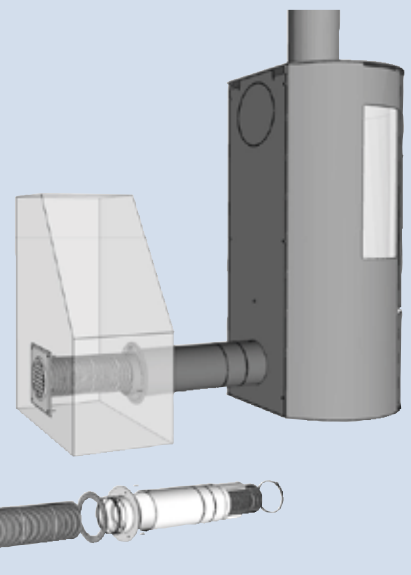
Rauchrohr

Aduro bietet ein umfassendes Sortiment an Rauchrohren im selben Farbton wie die Öfen. Die Rohre bestehen aus 2 mm Qualitätsstahl, Ø150 mm.



Aduro Kaminofen-Ventilator
Platzieren Sie den Aduro Kaminofen-Ventilator direkt auf Ihrem Kaminofen und optimieren Sie so die Wärmeverteilung in Ihrem Zuhause.

Aduro Frischluftsystem, Ø80 mm
Komplettes Montageset für die Frischluftzufuhr. Das Set beinhaltet alle notwendigen Teile für eine standardmäßige, nach hinten ausgerichtete Installation.



Spezifikationen

In diesem Abschnitt finden Sie Spezifikationen zu jedem einzelnen Ofen. Vor der Installation Ihres neuen Aduro-Kamins müssen Sie die Gebrauchsanweisung gründlich lesen und sich der geltenden Gesetze und Regeln bewusst sein.



	Aduro 1.1	Aduro 1.1SK	Aduro 1.1SK Kalkstein	Aduro 1.2	Aduro 1.4	Aduro 5.1	Aduro 7.1	Aduro 9	Aduro 9 braun	Aduro 9 air	Aduro 9.1	Aduro 9.3	Aduro 9.3 Lux		Aduro 9.4	Aduro 9.5	Aduro 9.5 Lux	Aduro 9.7	Aduro 12	Aduro 13	Aduro 13.1	Aduro 14	Aduro 15	Aduro 15.2	Aduro 15.3	Aduro 15.4	Aduro 15SK	Aduro 15SK Kalkstein
Nennwärmeleistung	6 kW	6 kW	6 kW	6 kW	6 kW	7 kW	7 kW	6 kW	6 kW	6 kW	6 kW	6 kW	6 kW		6 kW	6 kW	6 kW	6 kW	6 kW	5 kW	5 kW	6,5 kW	6,5 kW	6,5 kW	6,5 kW	6,5 kW	6,5 kW	6,5 kW
Betriebsbereich	3-9 kW	3-9 kW	3-9 kW	3-9 kW	3-9 kW	3-9 kW	3-9 kW	3-9 kW	3-9 kW	3-9 kW	3-9 kW	3-9 kW	3-9 kW		3-9 kW	3-9 kW	3-9 kW	3-9 kW	3-9 kW	2-7 kW	2-7 kW	3-9 kW	3-9 kW	3-9 kW	3-9 kW	3-9 kW	3-9 kW	3-9 kW
Heizt	30-140 m²	30-140 m²	30-140 m²	30-140 m²	30-140 m²	30-140 m²	30-140 m²	30-140 m²	30-140 m²	30-140 m²	30-140 m²	30-140 m²	30-140 m²		30-140 m²	30-140 m²	30-140 m²	30-140 m²	30-140 m²	30-120 m²	30-120 m²	30-140 m²	30-140 m²	30-140 m²	30-140 m²	30-140 m²	30-140 m²	30-140 m²
Maße in cm																												
Rauchabzug, Durch- messer	Ø15 oben/ hinten	Ø15 oben/ hinten	Ø15 oben/ hinten	Ø15 oben	Ø15 oben/ hinten	Ø15 oben/ hinten	Ø15 oben/ hinten	Ø15 oben/ hinten	Ø15 oben/ hinten	Ø15 oben/ hinten	Ø15 oben/ hinten	Ø15 oben/ hinten	Ø15 oben/ hinten		Ø15 oben/ hinten	Ø15 oben/ hinten	Ø15 oben/ hinten	Ø15 oben/ hinten	Ø15 oben/ hinten	Ø15 oben/ hinten	Ø15 oben/ hinten	Ø15 oben	Ø15 oben/ hinten	Ø15 oben	Ø15 oben/ hinten	Ø15 oben/ hinten	Ø15 oben/ hinten	Ø15 oben/ hinten
Außenmaße (HxBxT)	101,5 x 50 x 45	104,5 x 50 x 45	104,5 x 50 x 45	90 x 50 x 45	114 x 50 x 45	57,4 x 63,5 x 46	105,8 x 49,7 x 43,4	95,8 x 50 x 44,7	95,8 x 50 x 44,7	95,8 x 50 x 44,7	95,8 x 50 x 44,7	104 x 50 x 49	114 x 50 x 45,8		75,2 x 50 x 46	120 x 50 x 44,7	120 x 50 x 45,8	150 x 50 x 44,7	101,5 x 41,8 /67,8 x 41,8	87 x 48 x 34,5	97 x 48 x 34,5	90 x 51,1 x 37	84 x 77,9 x 36,6	84 x 77,9 x 36,6	62,8 x 77,9 x 36,6	91 x 77,9 x 36,6	86,4 x 78,3 x 36,6	86,4 x 78,3 x 36,6
Abstand zu brennbarem Material hinter dem Ofen	17	17	17	17	17	25	25	20	20	15	15	15	15		15	15	15	15	25	21	21	15	20	20	20	20	20	20
Abstand zu brennbarem Material hinter dem Ofen mit isoliertem Rauchrohr	12	12	12	12	12	-	-	-	-	10	10	10	10		10	10	10	10	-	9	9	7	12	12	12	12	12	12
Seitlicher Abstand zu brennbarem Material	45	45	45	45	45	30	70	70	70	70	45	70	70		70	70	70	70	25	46	46	25	34/11	34/11	34/11	34/11	34/11	34/11
Abstand zu brennbarem Material bei Platzierung in der Ecke	30	30	30	30	30	-	-	-	-	-	20	-	-		-	-	-	-	25	-	-	8	-	-	-	-	-	-
Möblierungsabstand	100	100	100	100	100	110	102,5	80	80	90	90	90	90		90	90	90	90	80	100	100	100	120	120	120	120	120	120
Abstand vom Boden zur Mitte des hinteren Ausgangs	88,8	88,8	88,8	-	101,4	-	92,2	84	84	84	84	92,2	102,2		min. 63,4 + 28	108,2	108,2	137	91,3	75,7	86,2	-	68,7	-	min. 47,5 + 24	75,7	68,7	68,7
Abstand von der Mitte des Rauchstutzens bis zur Rückseite des Kaminofens	19,5	19,5	19,5	19,5	19,5	19	19,5	19,3	19,3	20,3	19,3	19,3	20,3		20,8	19,3	20,3	19,3	20,9	16	16	18,5	18,5	18,5	20,6	18,5	18,5	18,5
Maximale Länge des Brennstoffs	36	36	36	36	36	40	39	39	39	39	39	39	39		39	39	39	39	34	35	35	39	50	50	50	50	50	50
Breite der Brennkammer	37	37	37	37	37	41	40	40	40	40	40	40	40		40	40	40	40	35	39/31	39/31	40	51	51	51	51	51	51
Aduro-tronic Automatik	✓	✓	✓	✓	✓	✓	✓	✓	✓	✓	✓	✓	✓		✓	✓	✓	✓	✓	✓	✓	✓	✓	✓	✓	✓	✓	✓
Konvektionsofen	✓	✓	✓	✓	✓	✓	✓	✓	✓	✓	✓	✓	✓		✓	✓	✓	✓	✓	✓	✓	✓	✓	✓	✓	✓	✓	✓
Primäre, sekundäre und tertiäre Luftzufuhr	✓	✓	✓	✓	✓	✓	✓	✓	✓	✓	✓	✓	✓		✓	✓	✓	✓	✓	✓	✓	✓	✓	✓	✓	✓	✓	✓
Scheibenspülung	✓	✓	✓	✓	✓	✓	✓	✓	✓	✓	✓	✓	✓		✓	✓	✓	✓	✓	✓	✓	✓	✓	✓	✓	✓	✓	✓
Ascheschublade	✓	✓	✓	✓	✓	✓	✓	✓	✓	✓	✓	✓	✓		✓	✓	✓	✓	✓	✓	✓	✓	✓	✓	✓	✓	✓	✓
Externe Luftzufuhr	-	-	-	-	-	-	-	-	-	-	-	-	✓		-	-	✓	-	✓	-	✓	-	-	-	-	-	-	-
Wirkungsgrad	81,2 %	81,2 %	81,2 %	81,2 %	81,2 %	78,7 %	78 %	81,3 %	81,3 %	81,3 %	81,3 %	81,3 %	81,3 %		81,3 %	81,3 %	81,3 %	81,3 %	82,2 %	80,5 %	80,5 %	80,4 %	78 %	78 %	78 %	78 %	78 %	78 %
Partikelemission	1,6 g/kg	1,6 g/kg	1,6 g/kg	1,6 g/kg	1,6 g/kg	3,22 g/kg	1,37 g/kg	1,9 g/kg	1,9 g/kg	1,9 g/kg	1,9 g/kg	1,9 g/kg	1,9 g/kg		1,9 g/kg	1,9 g/kg	1,9 g/kg	1,9 g/kg	2,94 g/kg	1,6 g/kg	1,6 g/kg	2,33 g/kg	1,65 g/kg	1,65 g/kg	1,65 g/kg	1,65 g/kg	1,65 g/kg	1,65 g/kg
Schornsteinzug	12 Pa	12 Pa	12 Pa	12 Pa	12 Pa	12 Pa	12 Pa	12 Pa	12 Pa	12 Pa	12 Pa	12 Pa	12 Pa		12 Pa	12 Pa	12 Pa	12 Pa	12 Pa	12 Pa	12 Pa	12 Pa	12 Pa	12 Pa	12 Pa	12 Pa	12 Pa	12 Pa
Gewicht	95 kg	113 kg	113 kg	90 kg	81 kg	77 kg	111 kg	93 kg	93 kg	103 kg	100 kg	103 kg	108 kg		88 kg	115 kg	120 kg	169,2 kg	108 kg	80 kg	92 kg	85 kg	89 kg	84 kg	84 kg	81 kg	114 kg	114 kg
Farbe	Schwarz	Schwarz	Schwarz	Schwarz	Schwarz	Schwarz	Schwarz	Schwarz	Braun	Schwarz	Schwarz	Schwarz	Schwarz		Schwarz	Schwarz	Schwarz	Schwarz	Schwarz	Schwarz	Schwarz	Schwarz	Schwarz	Schwarz	Schwarz	Schwarz	Schwarz	Schwarz
Zulassungen	Umwelt- siegel Nordischer Schwan, DIN EN13240, CE, NS3058 & BlmSchV Stufe II.	Umwelt- siegel Nordischer Schwan, DIN EN13240, CE, NS3058 & BlmSchV Stufe II.	Umwelt- siegel Nordischer Schwan, DIN EN13240, CE, NS3058 & BlmSchV Stufe II.	Umwelt- siegel Nordischer Schwan, DIN EN13240, CE, NS3058 & BlmSchV Stufe II.	Umwelt- siegel Nordischer Schwan, DIN EN13240, CE, NS3058 & BlmSchV Stufe II.	Umwelt- siegel Nordischer Schwan, DIN EN13240, CE, NS3058 & BlmSchV Stufe II.	Umwelt- siegel Nordischer Schwan, DIN EN13240, CE, NS3058 & BlmSchV Stufe II.	Umwelt- siegel Nordischer Schwan, DIN EN13240, CE, NS3058 & BlmSchV Stufe II.	Umwelt- siegel Nordischer Schwan, DIN EN13240, CE, NS3058 & BlmSchV Stufe II.	Umwelt- siegel Nordischer Schwan, DIN EN13240, CE, NS3058 & BlmSchV Stufe II.	Umwelt- siegel Nordischer Schwan, DIN EN13240, CE, NS3058 & BlmSchV Stufe II.	Umwelt- siegel Nordischer Schwan, DIN EN13240, CE, NS3058 & BlmSchV Stufe II.	Umwelt- siegel Nordischer Schwan, DIN EN13240, CE, NS3058 & BlmSchV Stufe II.		Umwelt- siegel Nordischer Schwan, DIN EN13240, CE, NS3058 & BlmSchV Stufe II.	Umwelt- siegel Nordischer Schwan, DIN EN13240, CE, NS3058 & BlmSchV Stufe II.	Umwelt- siegel Nordischer Schwan, DIN EN13240, CE, NS3058 & BlmSchV Stufe II.	Umwelt- siegel Nordischer Schwan, DIN EN13240, CE, NS3058 & BlmSchV Stufe II.	Umwelt- siegel Nordischer Schwan, DIN EN13240, CE, NS3058 & BlmSchV Stufe II.	Umwelt- siegel Nordischer Schwan, DIN EN13240, CE, NS3058 & BlmSchV Stufe II.	Umwelt- siegel Nordischer Schwan, DIN EN13240, CE, NS3058 & BlmSchV Stufe II.	Umwelt- siegel Nordischer Schwan, DIN EN13240, CE, NS3058 & BlmSchV Stufe II.	Umwelt- siegel Nordischer Schwan, DIN EN13240, CE, NS3058 & BlmSchV Stufe II.	Umwelt- siegel Nordischer Schwan, DIN EN13240, CE, NS3058 & BlmSchV Stufe II.	Umwelt- siegel Nordischer Schwan, DIN EN13240, CE, NS3058 & BlmSchV Stufe II.	Umwelt- siegel Nordischer Schwan, DIN EN13240, CE, NS3058 & BlmSchV Stufe II.		





Kaminöfen & Zubehör

2016-2017

